



PROSSIMA FERMATA: PIACENZA 2022

Il PD per la Piacenza di domani



REPORT DI ANALISI DEI RISULTATI DEL QUESTIONARIO

Giugno 2021

 Partito Democratico

1. INTRODUZIONE: IL QUESTIONARIO

1618 risposte

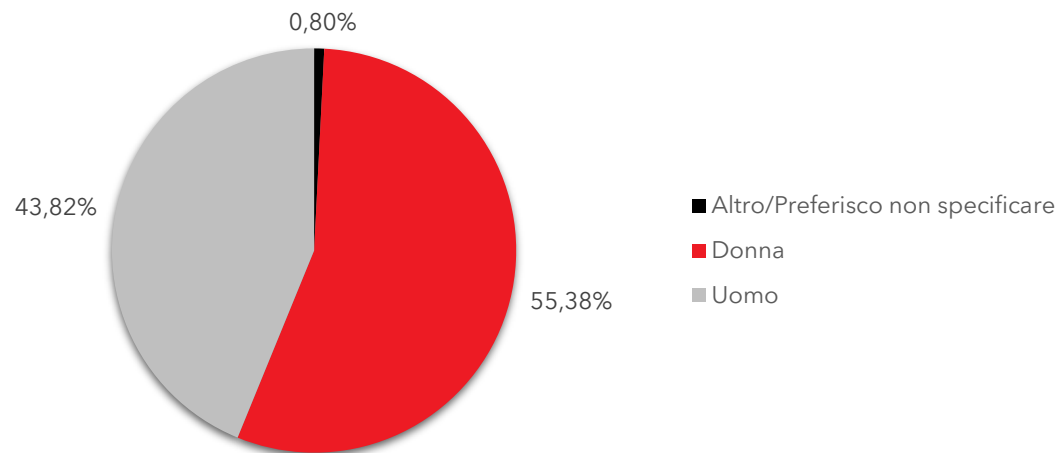
- ❑ **Prima parte - Anagrafica:** caratteristiche del campione;
- ❑ **Seconda parte - Piacenza oggi:** problematiche e valutazione dell'amministrazione comunale;
- ❑ **Terza parte - Piacenza del futuro:** priorità dei cittadini e disponibilità al cambiamento.

Da **febbraio 2021** a **maggio 2021**

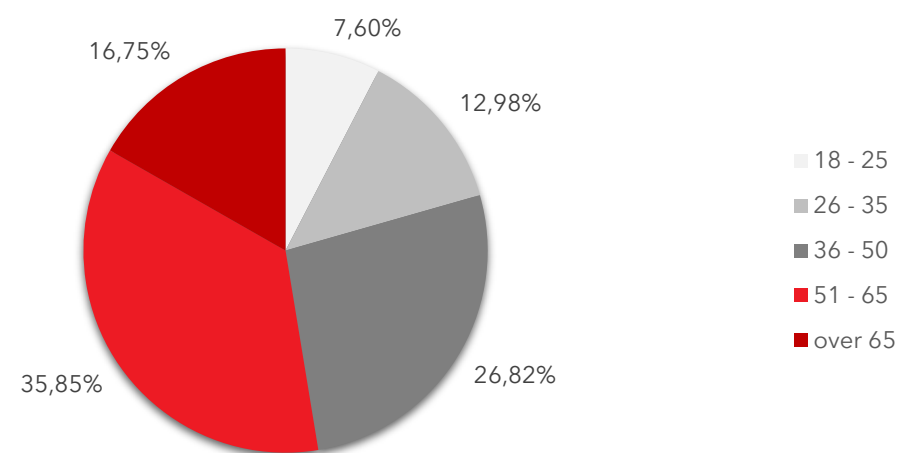
2. CARATTERISTICHE DEL CAMPIONE

Genere, Età, Professione, Zona di residenza

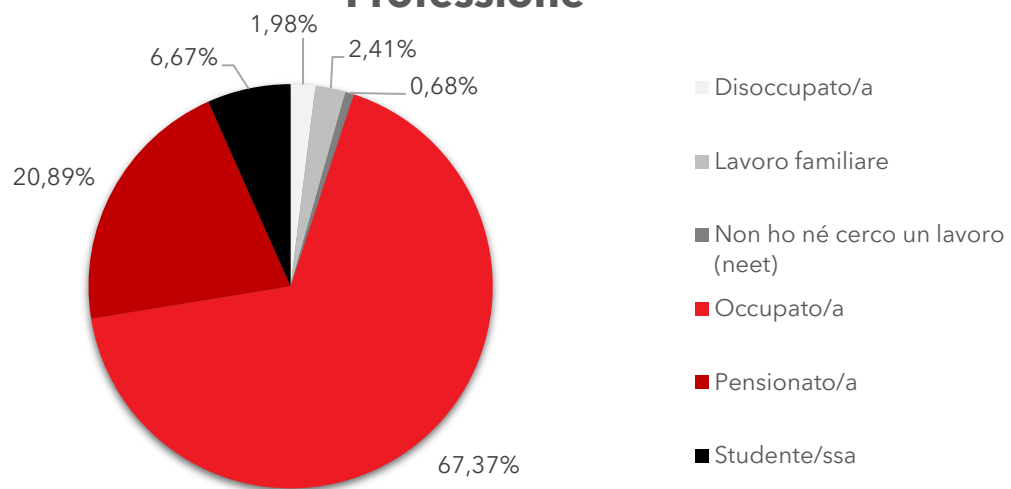
Genere



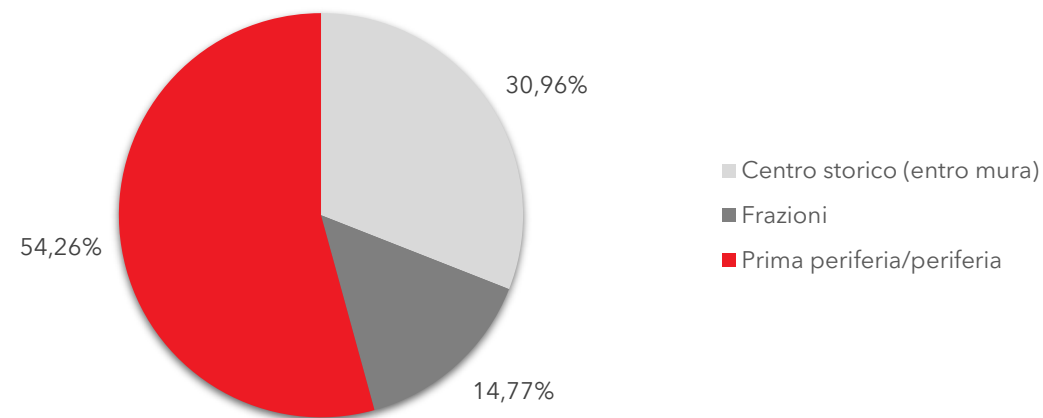
Età



Professione



Zona di residenza

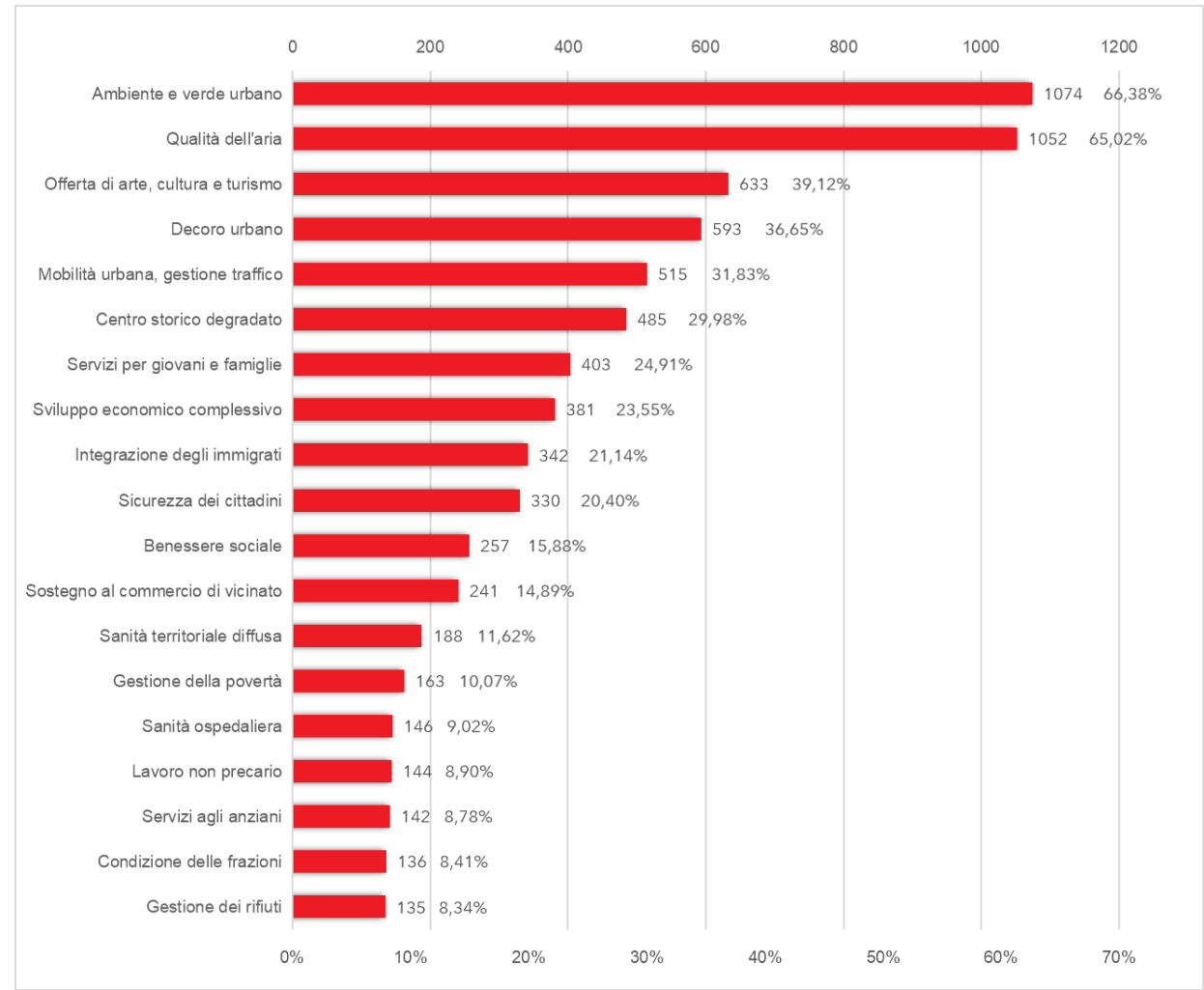


3. PIACENZA OGGI

3.1 Principali problematiche

A tuo parere quali sono i principali problemi che attualmente vive Piacenza?
(seleziona al massimo 5 risposte)

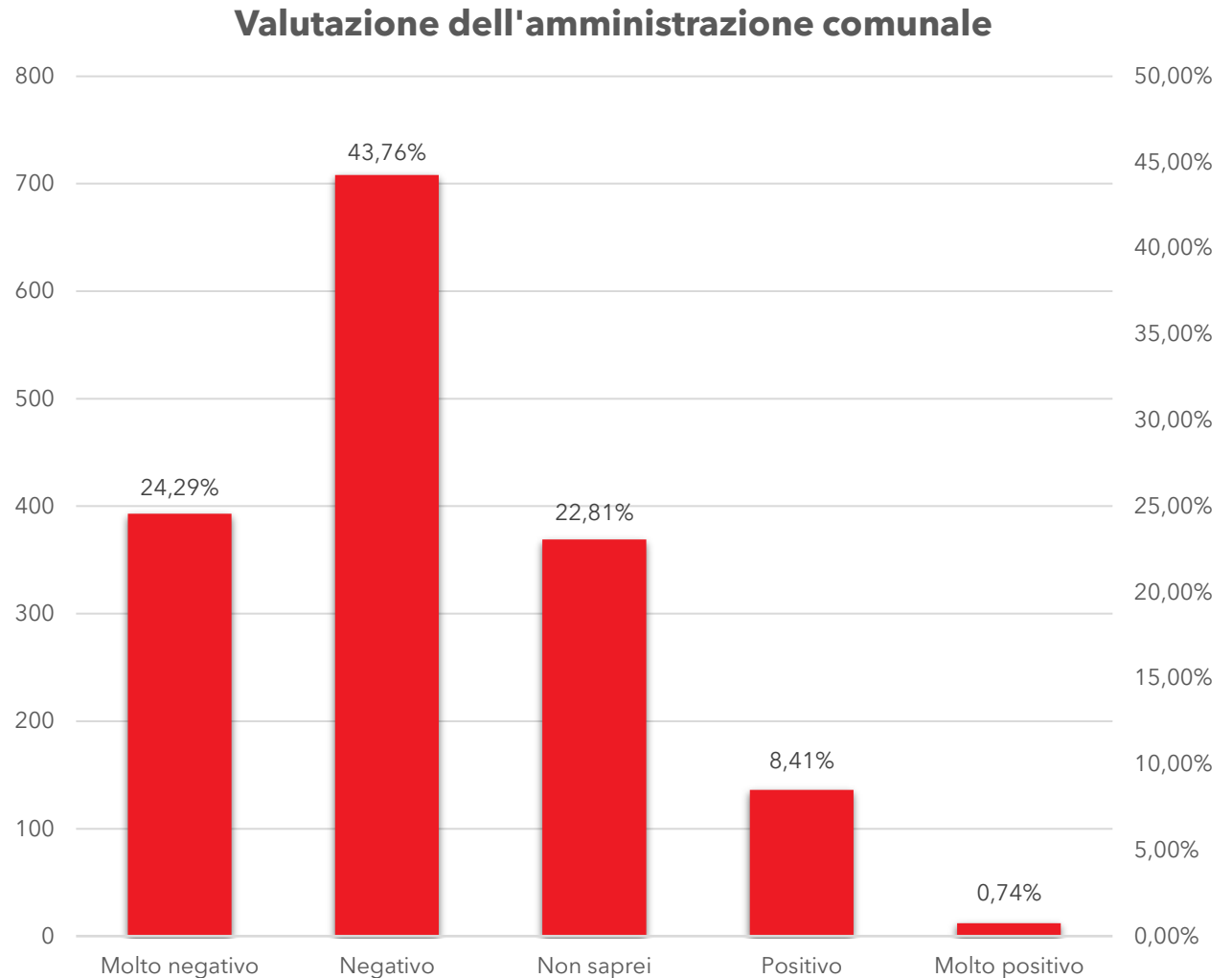
Principali problematiche	Conteggio	%
Ambiente e verde urbano	1074	66,38%
Qualità dell'aria	1052	65,02%
Offerta di arte, cultura e turismo	633	39,12%
Decoro urbano	593	36,65%
Mobilità urbana, gestione traffico	515	31,83%
Centro storico degradato	485	29,98%
Servizi per giovani e famiglie	403	24,91%
Sviluppo economico complessivo	381	23,55%
Integrazione degli immigrati	342	21,14%
Sicurezza dei cittadini	330	20,40%
Benessere sociale	257	15,88%
Sostegno al commercio di vicinato	241	14,89%
Sanità territoriale diffusa	188	11,62%
Gestione della povertà	163	10,07%
Sanità ospedaliera	146	9,02%
Lavoro non precario	144	8,90%
Servizi agli anziani	142	8,78%
Condizione delle frazioni	136	8,41%
Gestione dei rifiuti	135	8,34%



3.2 Valutazione dell'amministrazione comunale

Sulla base delle tue scelte nella domanda precedente, come giudichi il lavoro dell'Amministrazione in carica?

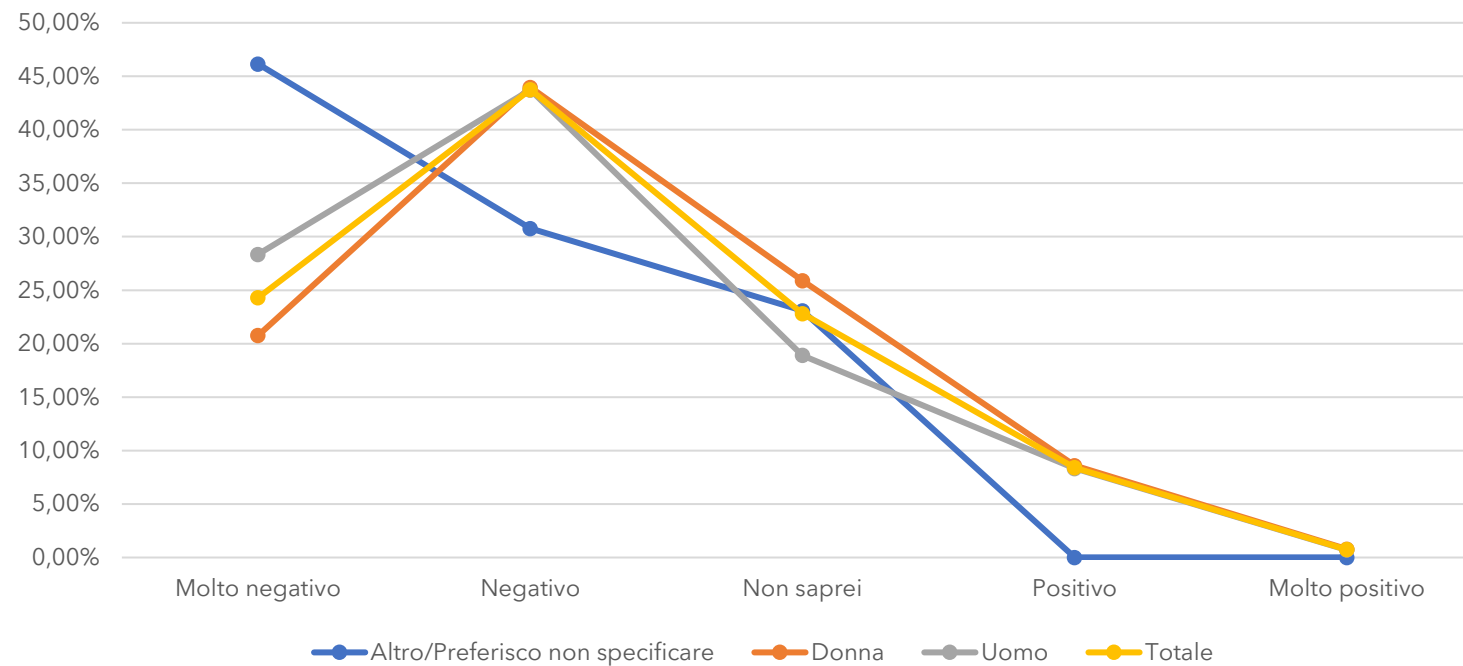
Giudizio	Conteggio	%
Molto negativo	393	24,29%
Negativo	708	43,76%
Non saprei	369	22,81%
Positivo	136	8,41%
Molto positivo	12	0,74%
Totale	1618	100,0%



3.2 Valutazione dell'amministrazione comunale

Genere	Giudizio				
	Molto negativo	Negativo	Non saprei	Positivo	Molto positivo
Altro/Preferisco non specificare	46,15%	30,77%	23,08%	0,00%	0,00%
Donna	20,76%	43,97%	25,89%	8,59%	0,78%
Uomo	28,35%	43,72%	18,90%	8,32%	0,71%
Totale	24,29%	43,76%	22,81%	8,41%	0,74%

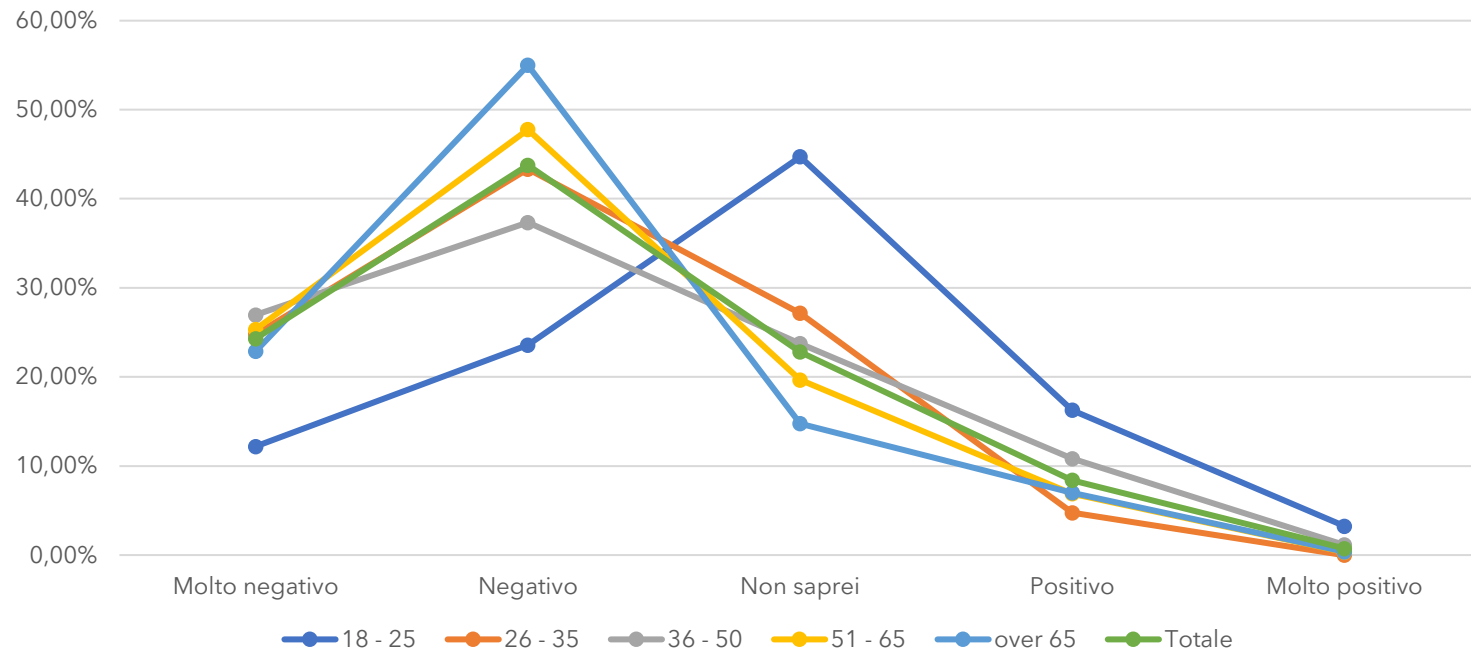
Valutazione dell'amministrazione comunale per genere



3.2 Valutazione dell'amministrazione comunale

Età	Giudizio				
	Molto negativo	Negativo	Non saprei	Positivo	Molto positivo
18 - 25	12,20%	23,58%	44,72%	16,26%	3,25%
26 - 35	24,76%	43,33%	27,14%	4,76%	0,00%
36 - 50	26,96%	37,33%	23,73%	10,83%	1,15%
51 - 65	25,34%	47,76%	19,66%	6,90%	0,34%
over 65	22,88%	54,98%	14,76%	7,01%	0,37%
Totale	24,29%	43,76%	22,81%	8,41%	0,74%

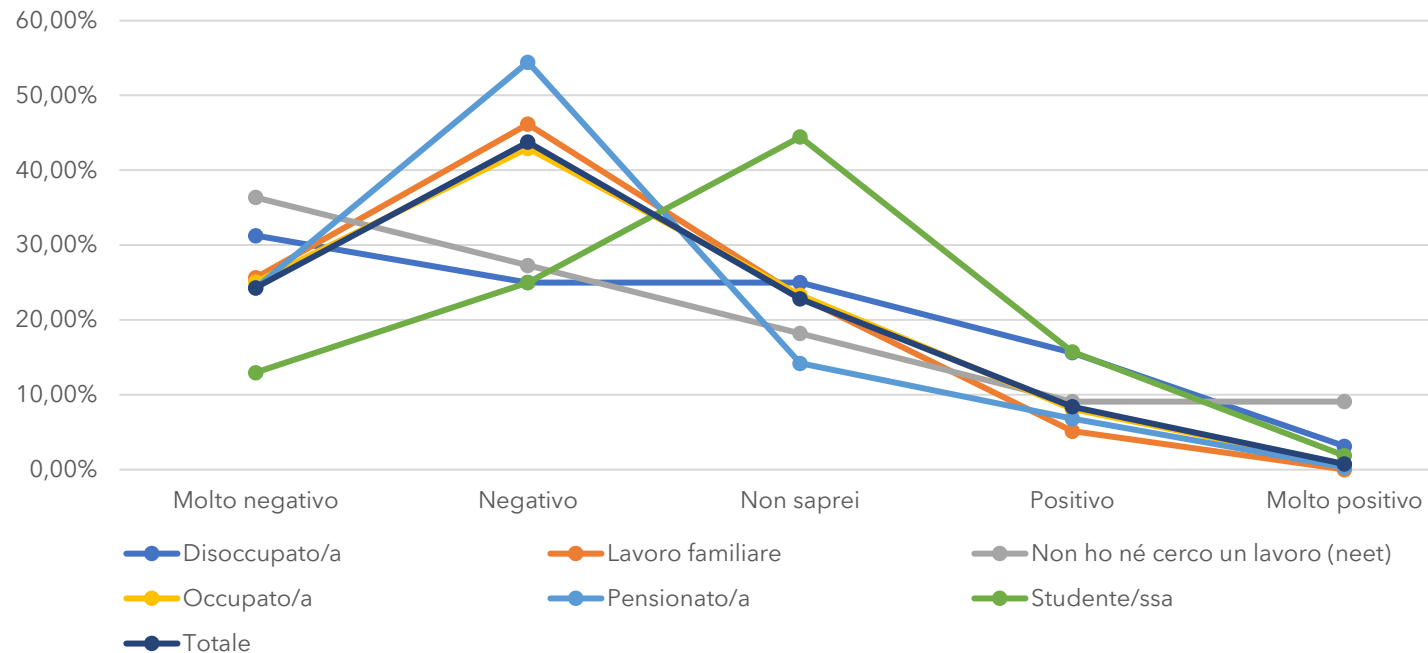
Valutazione dell'amministrazione comunale per età



3.2 Valutazione dell'amministrazione comunale

Professione	Giudizio				
	Molto negativo	Negativo	Non saprei	Positivo	Molto positivo
Disoccupato/a	31,25%	25,00%	25,00%	15,63%	3,13%
Lavoro familiare	25,64%	46,15%	23,08%	5,13%	0,00%
Non ho né cerco un lavoro (neet)	36,36%	27,27%	18,18%	9,09%	9,09%
Occupato/a	25,05%	42,94%	23,30%	8,07%	0,64%
Pensionato/a	24,26%	54,44%	14,20%	6,80%	0,30%
Studente/ssa	12,96%	25,00%	44,44%	15,74%	1,85%
Totale	24,29%	43,76%	22,81%	8,41%	0,74%

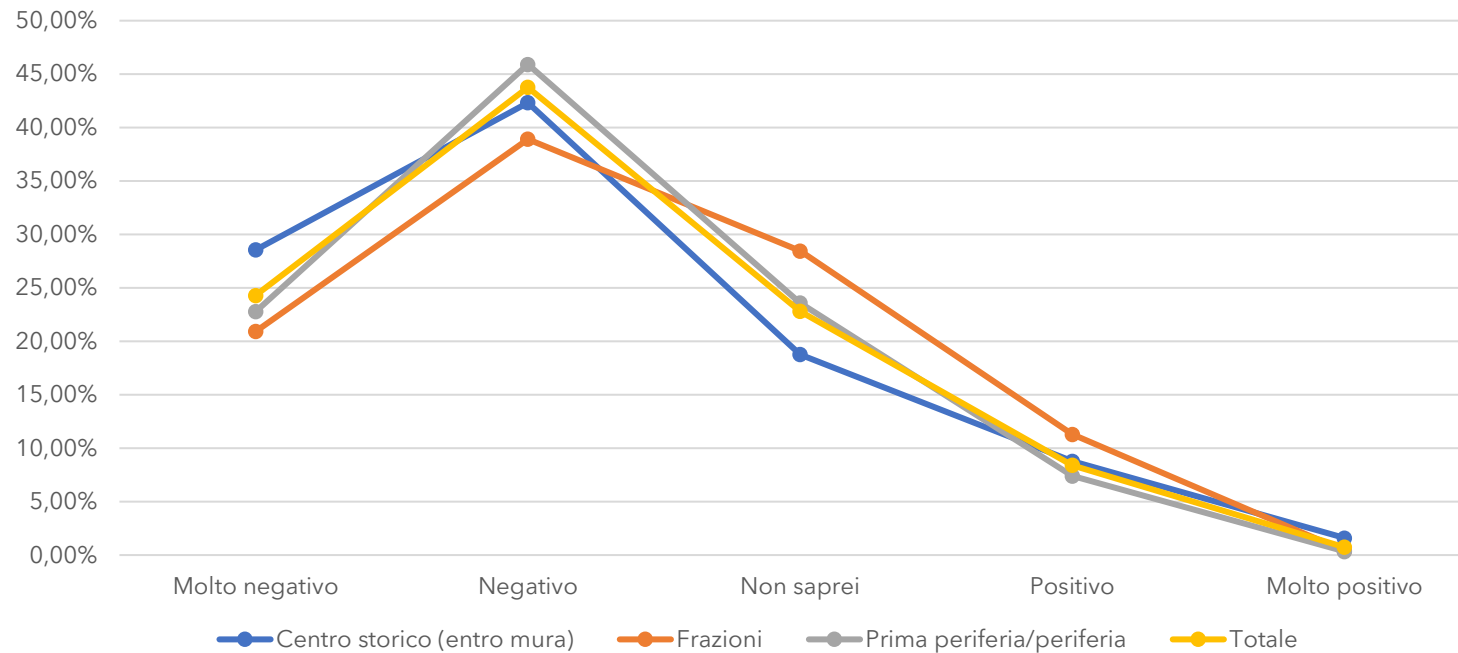
Valutazione dell'amministrazione comunale per professione



3.2 Valutazione dell'amministrazione comunale

Zona di residenza	Giudizio				
	Molto negativo	Negativo	Non saprei	Positivo	Molto positivo
Centro storico (entro mura)	28,54%	42,32%	18,76%	8,78%	1,60%
Frazioni	20,92%	38,91%	28,45%	11,30%	0,42%
Prima periferia/periferia	22,78%	45,90%	23,58%	7,40%	0,34%
Totale	24,29%	43,76%	22,81%	8,41%	0,74%

Valutazione dell'amministrazione comunale per zona di residenza



4. PIACENZA DEL FUTURO

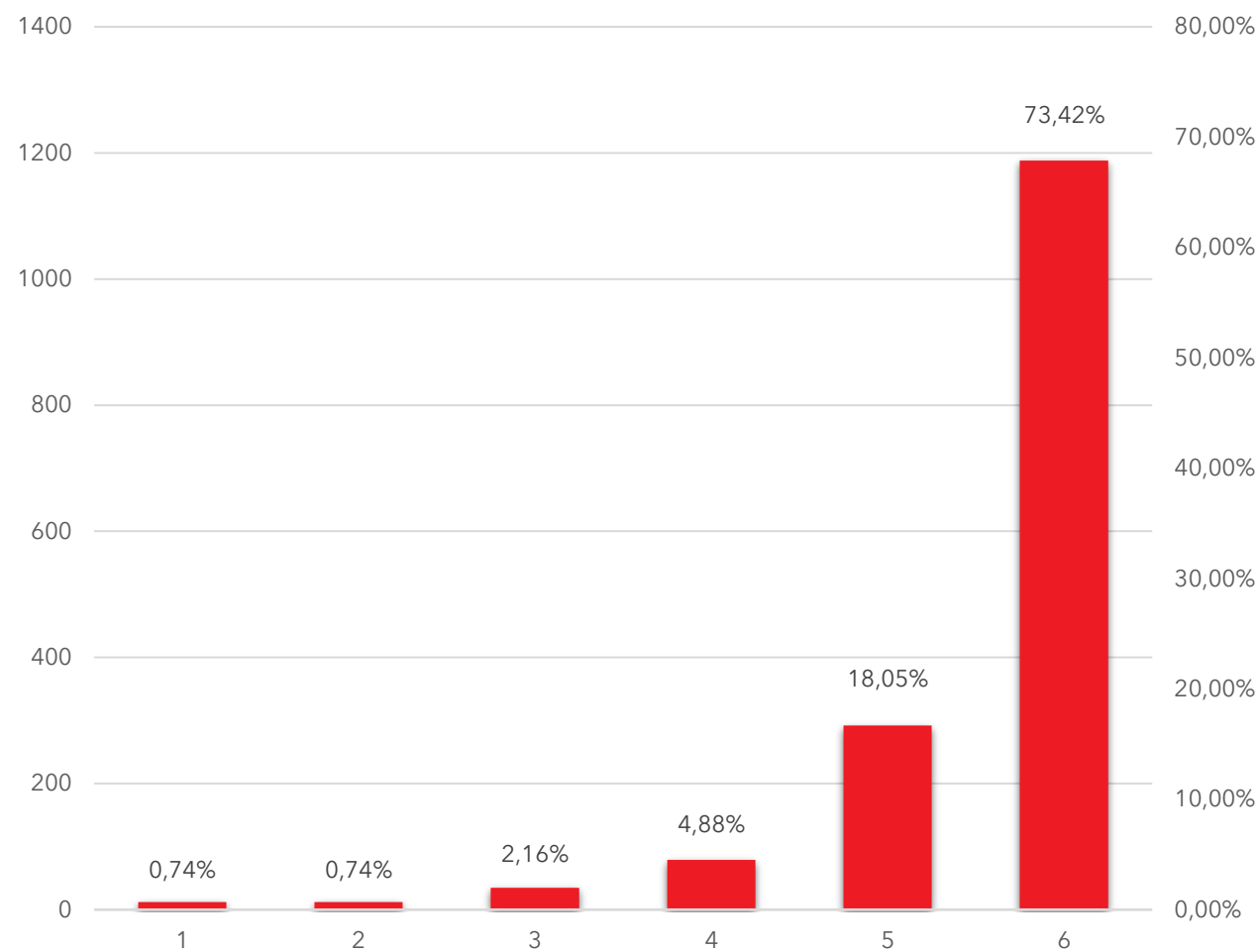
Che importanza hanno per te le proposte che seguono?

4.1 Ambiente/mobilità

Piste ciclabili nuove e mantenute meglio / Cura del verde pubblico e incremento piantumazioni / Cintura alberata intorno alla città e nei quartieri (bosco urbano - 100.000 nuovi alberi) / Misure per migliorare la qualità dell'aria / Rifiuti: pago meno perché aumento la raccolta differenziata

Ambiente / Mobilità			
Giudizio	Conteggio	%	Media
1	12	0,74%	
2	12	0,74%	
3	35	2,16%	
4	79	4,88%	
5	292	18,05%	
6	1188	73,42%	
Totale	1618	100,00%	5,59

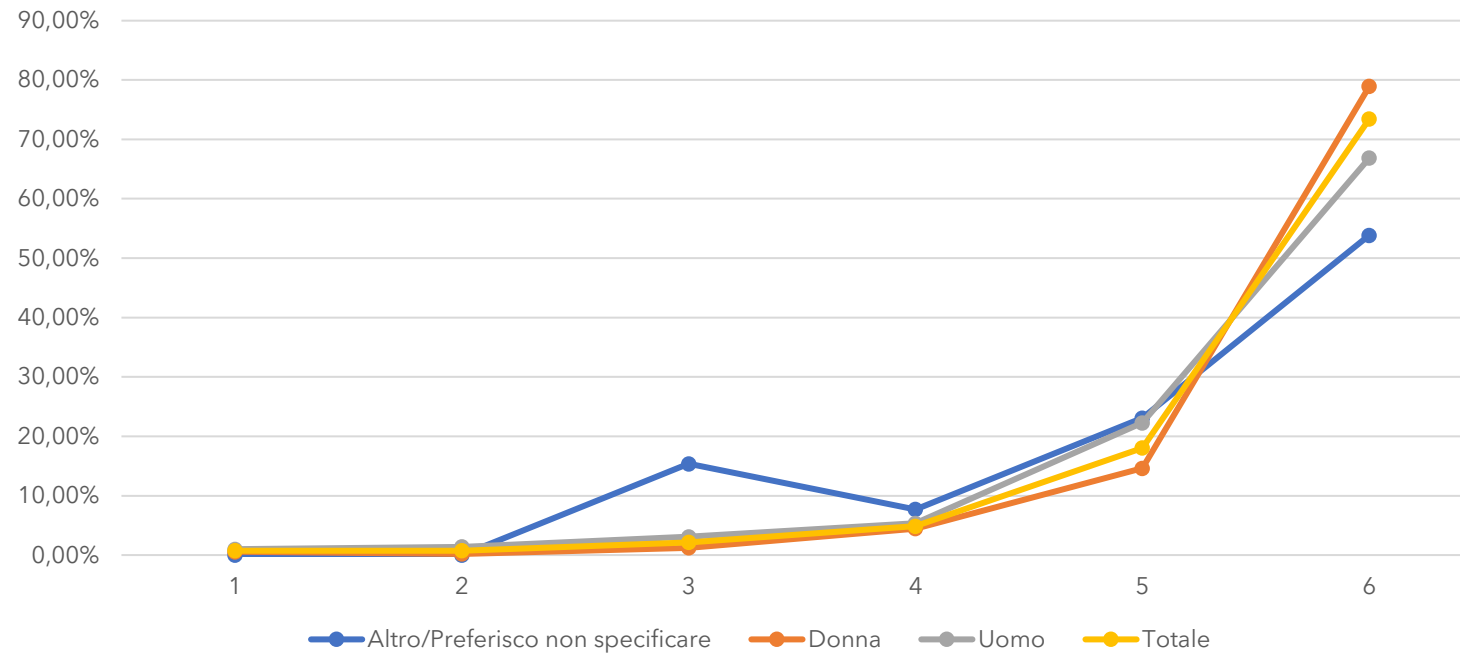
Valutazione del tema Ambiente / Mobilità



4.1 Ambiente/mobilità

Genere	Giudizio						Media
	1	2	3	4	5	6	
Altro/Preferisco non specificare	0,00%	0,00%	15,38%	7,69%	23,08%	53,85%	5,15
Donna	0,56%	0,22%	1,23%	4,46%	14,62%	78,91%	5,69
Uomo	0,99%	1,41%	3,10%	5,36%	22,28%	66,85%	5,47
Totale	0,74%	0,74%	2,16%	4,88%	18,05%	73,42%	5,59

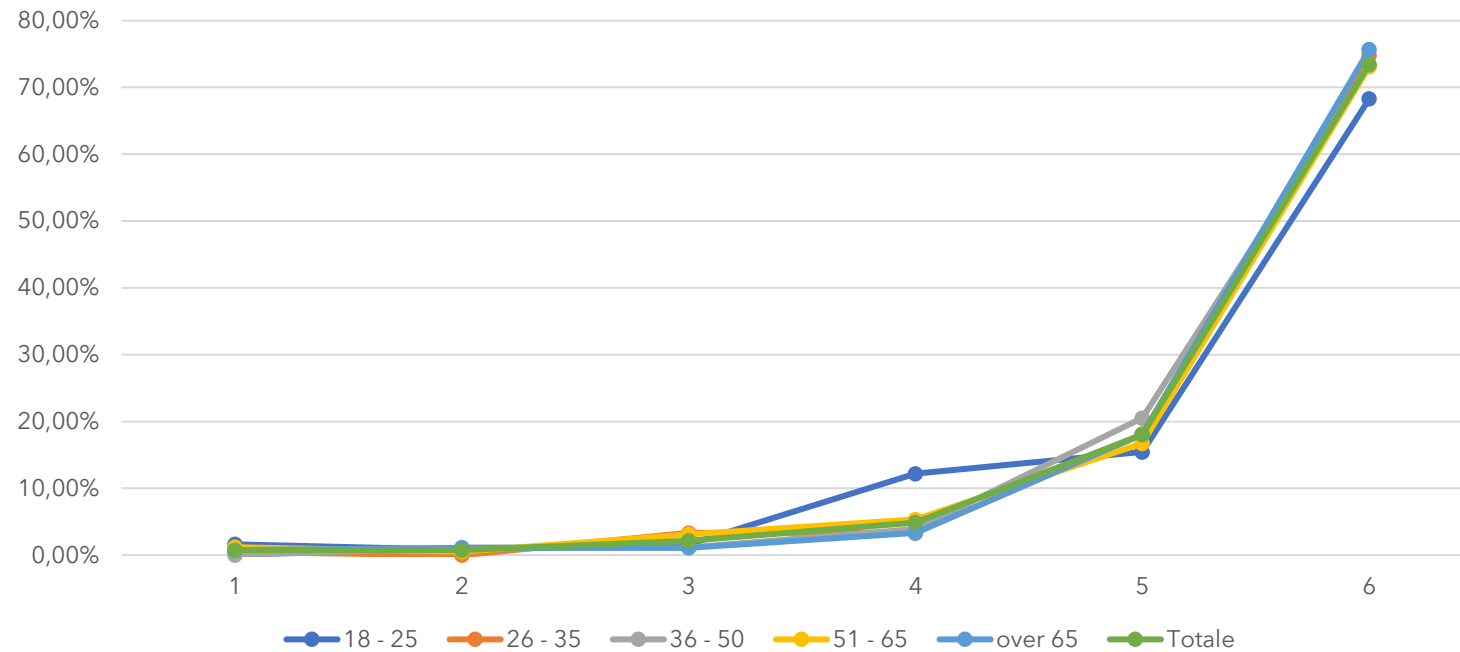
Valutazione del tema Ambiente / Mobilità per genere



4.1 Ambiente/mobilità

Età	Giudizio						Media
	1	2	3	4	5	6	
18 - 25	1,63%	0,81%	1,63%	12,20%	15,45%	68,29%	5,44
26 - 35	0,48%	0,00%	3,33%	3,33%	18,10%	74,76%	5,63
36 - 50	0,00%	1,15%	1,15%	3,92%	20,51%	73,27%	5,64
51 - 65	1,21%	0,52%	3,10%	5,34%	16,72%	73,10%	5,55
over 65	0,74%	1,11%	1,11%	3,32%	18,08%	75,65%	5,64
Totale	0,74%	0,74%	2,16%	4,88%	18,05%	73,42%	5,59

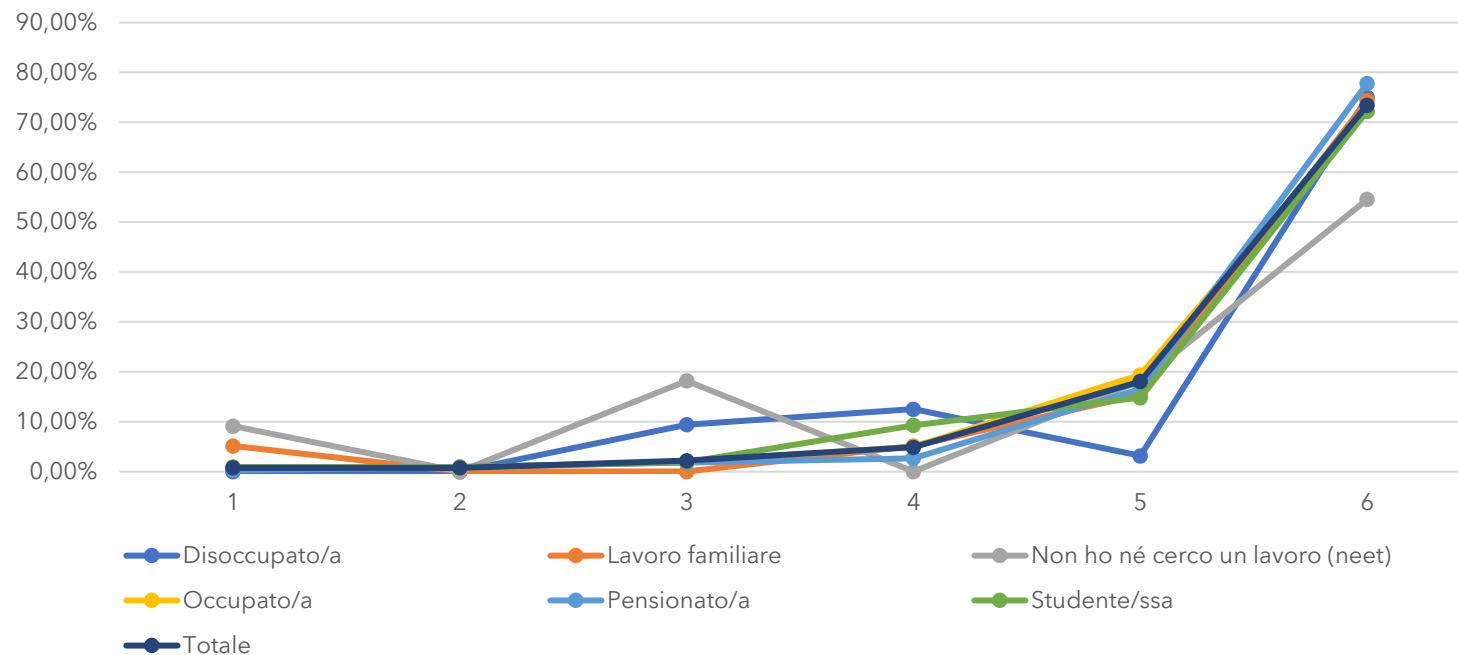
Valutazione del tema Ambiente / Mobilità per età



4.1 Ambiente/mobilità

Professione	Giudizio						Media
	1	2	3	4	5	6	
Disoccupato/a	0,00%	0,00%	9,38%	12,50%	3,13%	75,00%	5,44
Lavoro familiare	5,13%	0,00%	0,00%	5,13%	15,38%	74,36%	5,49
Non ho né cerco un lavoro (neet)	9,09%	0,00%	18,18%	0,00%	18,18%	54,55%	4,82
Occupato/a	0,64%	0,73%	2,02%	4,95%	19,36%	72,29%	5,59
Pensionato/a	0,30%	0,89%	1,78%	2,66%	16,57%	77,81%	5,68
Studente/ssa	0,93%	0,93%	1,85%	9,26%	14,81%	72,22%	5,53
Totale	0,74%	0,74%	2,16%	4,88%	18,05%	73,42%	5,59

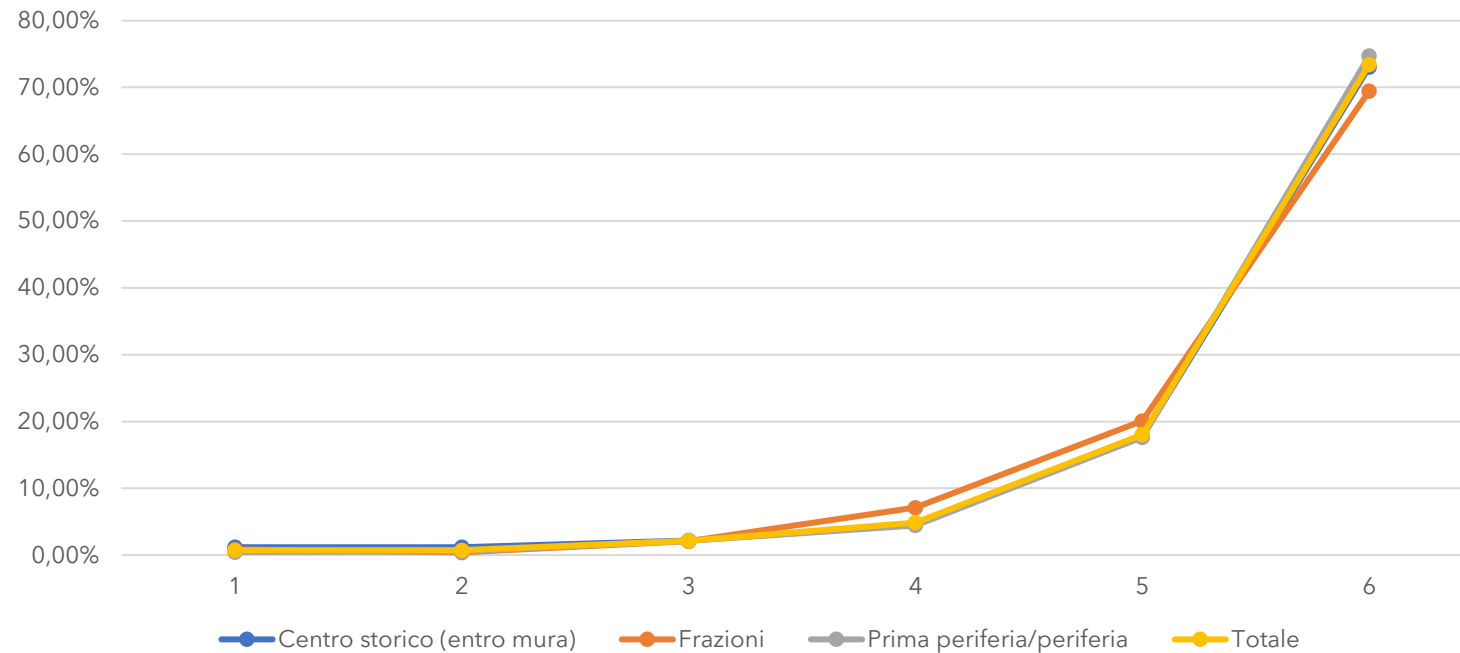
Valutazione del tema Ambiente / Mobilità per professione



4.1 Ambiente/mobilità

Zona di residenza	Giudizio						Media
	1	2	3	4	5	6	
Centro storico (entro mura)	1,20%	1,20%	2,20%	4,59%	17,76%	73,05%	5,56
Frazioni	0,84%	0,42%	2,09%	7,11%	20,08%	69,46%	5,54
Prima periferia/periferia	0,46%	0,57%	2,16%	4,44%	17,65%	74,72%	5,62
Totale	0,74%	0,74%	2,16%	4,88%	18,05%	73,42%	5,59

Valutazione del tema Ambiente / Mobilità per zona di residenza

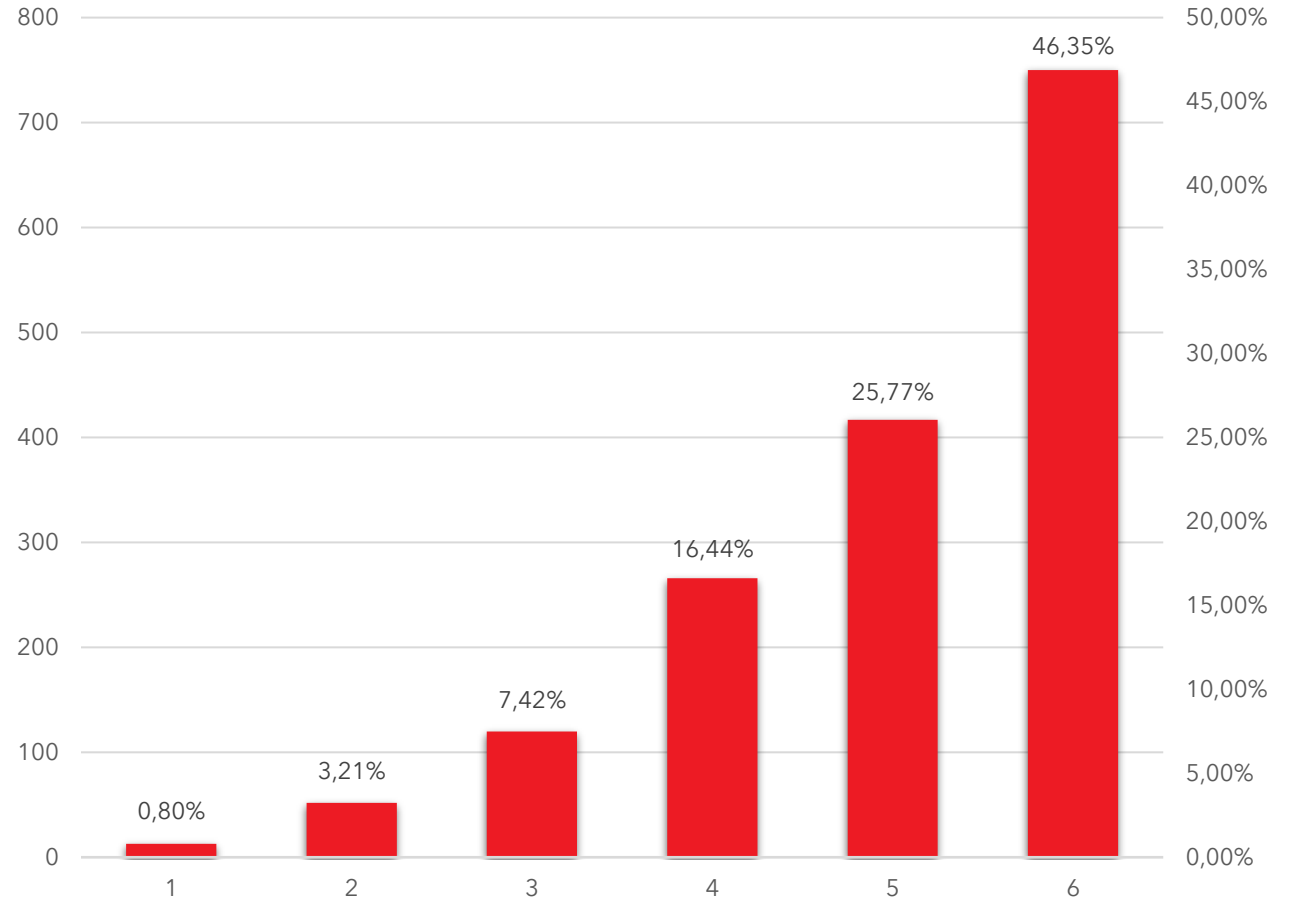


4.2 Trasporto pubblico/trasporto privato

Riorganizzazione trasporto pubblico /
Riorganizzazione parcheggi (meno auto nelle
strade) / Introduzione nuove isole ambientali (es:
zone 30) nei quartieri

Trasporto pubblico / trasporto privato			
Giudizio	Conteggio	%	Media
1	13	0,80%	
2	52	3,21%	
3	120	7,42%	
4	266	16,44%	
5	417	25,77%	
6	750	46,35%	
Totale	1618	100,00%	5,02

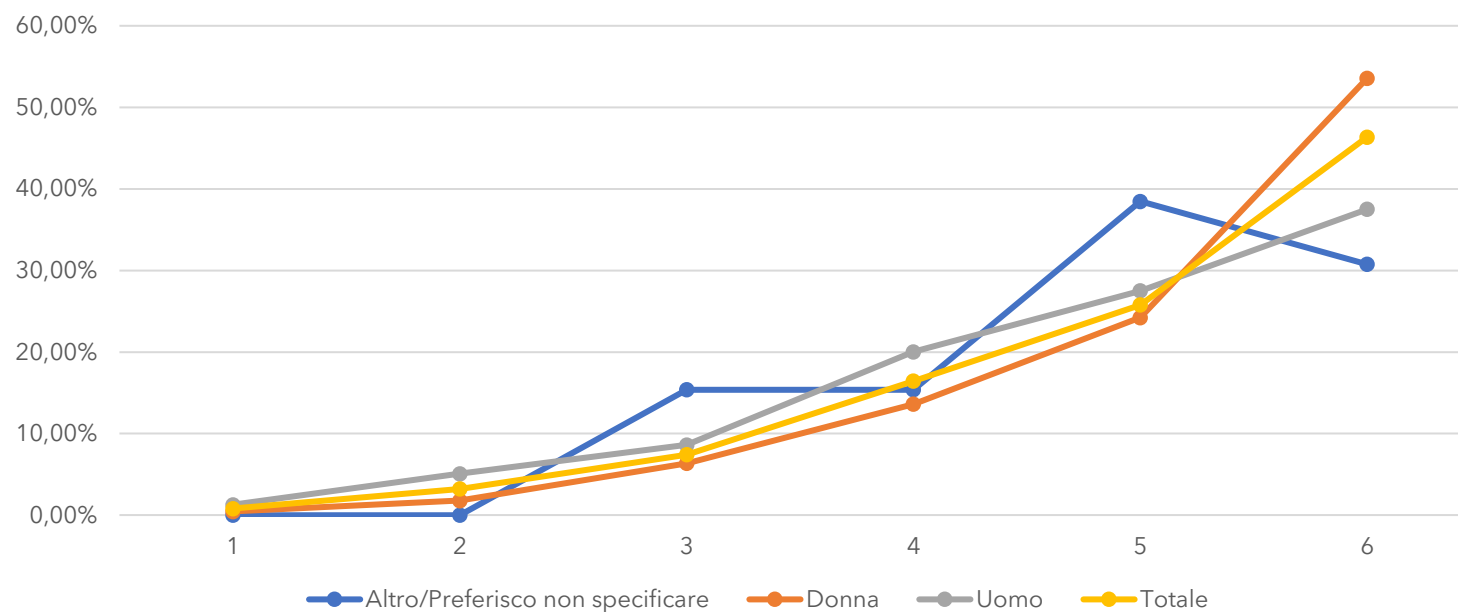
Valutazione del tema Trasporto pubblico /
trasporto privato



4.2 Trasporto pubblico/trasporto privato

Genere	Giudizio						Media
	1	2	3	4	5	6	
Altro/Preferisco non specificare	0,00%	0,00%	15,38%	15,38%	38,46%	30,77%	4,85
Donna	0,45%	1,79%	6,36%	13,62%	24,22%	53,57%	5,20
Uomo	1,27%	5,08%	8,60%	20,03%	27,50%	37,52%	4,80
Totale	0,80%	3,21%	7,42%	16,44%	25,77%	46,35%	5,02

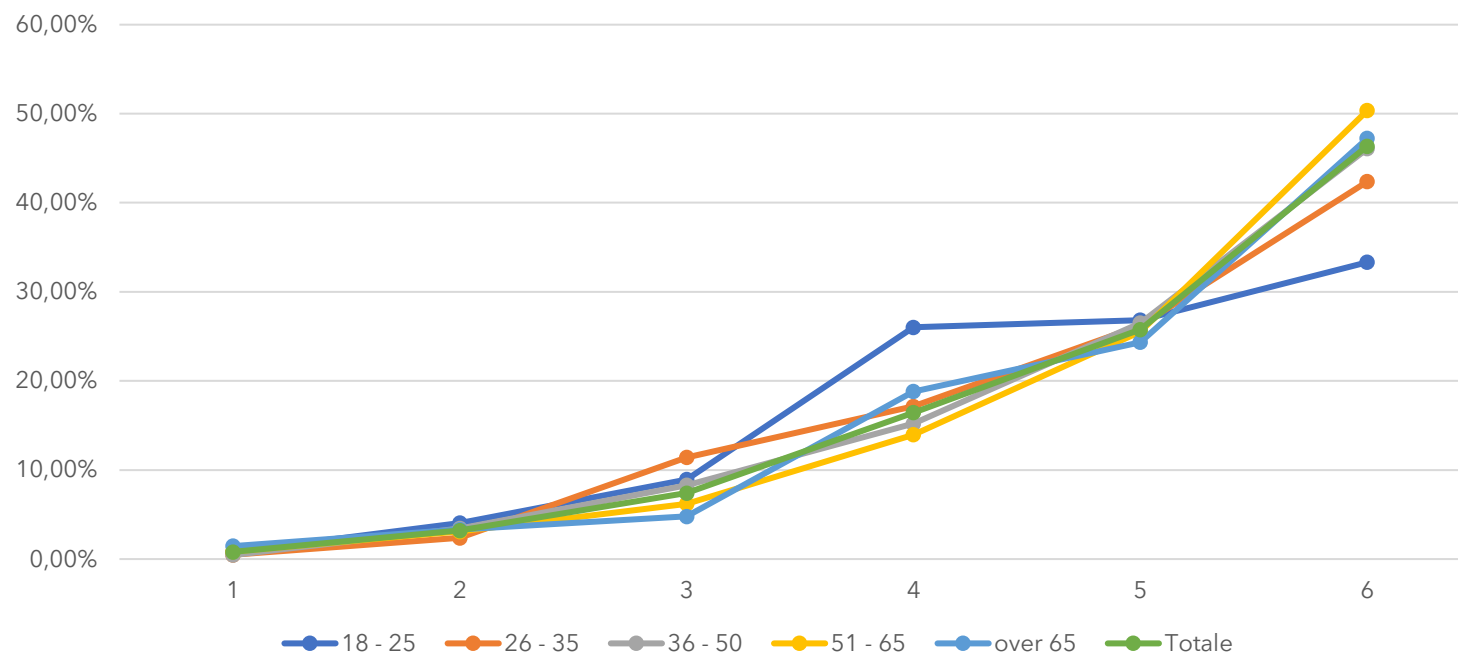
Valutazione del tema Trasporto pubblico / trasporto privato per genere



4.2 Trasporto pubblico/trasporto privato

Età	Giudizio						Media
	1	2	3	4	5	6	
18 - 25	0,81%	4,07%	8,94%	26,02%	26,83%	33,33%	4,74
26 - 35	0,48%	2,38%	11,43%	17,14%	26,19%	42,38%	4,93
36 - 50	0,46%	3,46%	8,29%	15,21%	26,50%	46,08%	5,02
51 - 65	0,86%	3,10%	6,21%	13,97%	25,52%	50,34%	5,11
over 65	1,48%	3,32%	4,80%	18,82%	24,35%	47,23%	5,03
Totale	0,80%	3,21%	7,42%	16,44%	25,77%	46,35%	5,02

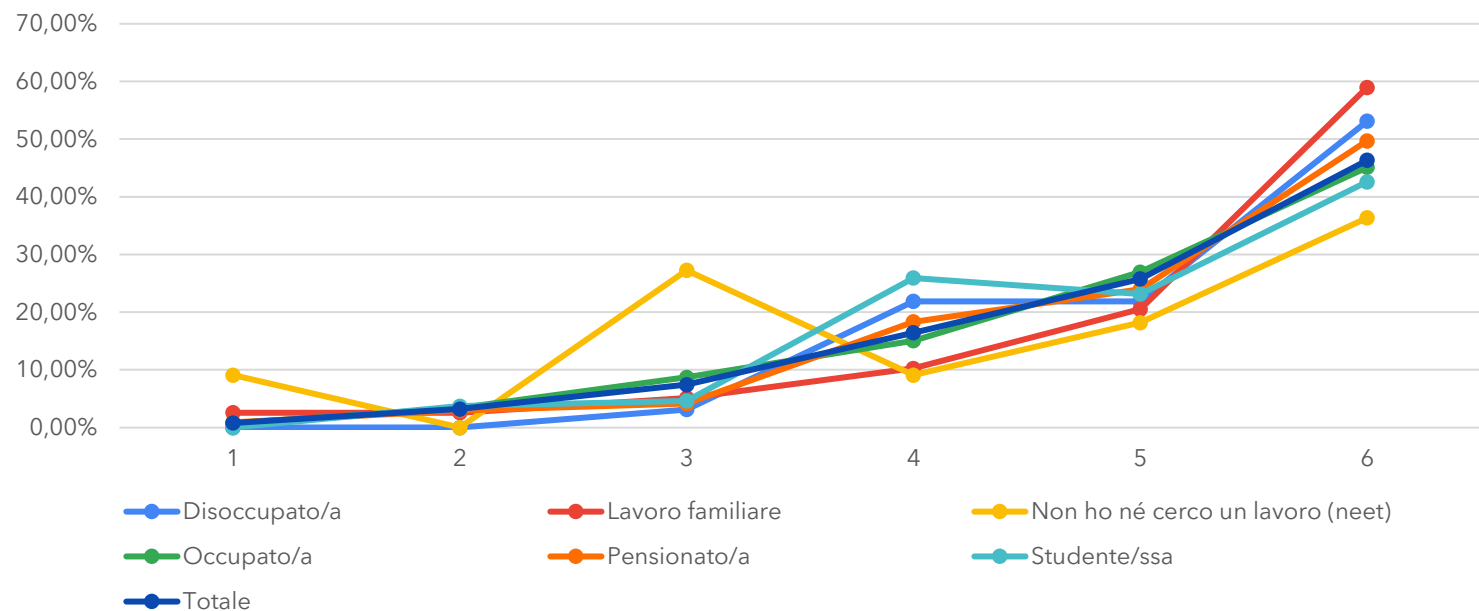
Valutazione del tema Trasporto pubblico / trasporto privato per età



4.2 Trasporto pubblico/trasporto privato

Professione	Giudizio						Media
	1	2	3	4	5	6	
Disoccupato/a	0,00%	0,00%	3,13%	21,88%	21,88%	53,13%	5,25
Lavoro familiare	2,56%	2,56%	5,13%	10,26%	20,51%	58,97%	5,21
Non ho né cerco un lavoro (neet)	9,09%	0,00%	27,27%	9,09%	18,18%	36,36%	4,36
Occupato/a	0,73%	3,39%	8,72%	15,05%	26,97%	45,14%	5,00
Pensionato/a	0,89%	2,96%	4,14%	18,34%	23,96%	49,70%	5,11
Studente/ssa	0,00%	3,70%	4,63%	25,93%	23,15%	42,59%	4,96
Totale	0,80%	3,21%	7,42%	16,44%	25,77%	46,35%	5,02

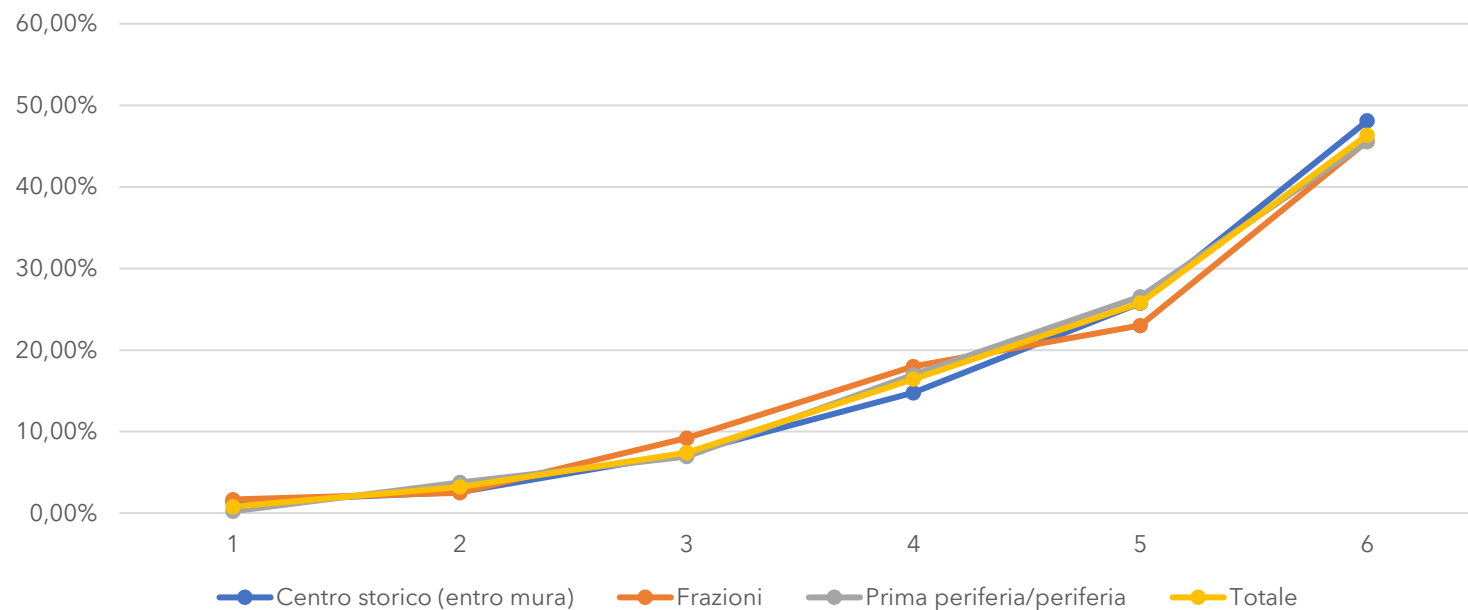
Valutazione del tema Trasporto pubblico / trasporto privato per professione



4.2 Trasporto pubblico/trasporto privato

Zona di residenza	Giudizio						Media
	1	2	3	4	5	6	
Centro storico (entro mura)	1,40%	2,59%	7,39%	14,77%	25,75%	48,10%	5,05
Frazioni	1,67%	2,51%	9,21%	17,99%	23,01%	45,61%	4,95
Prima periferia/periferia	0,23%	3,76%	6,95%	16,97%	26,54%	45,56%	5,03
Totale	0,80%	3,21%	7,42%	16,44%	25,77%	46,35%	5,02

Valutazione del tema Trasporto pubblico / trasporto privato per zona di residenza

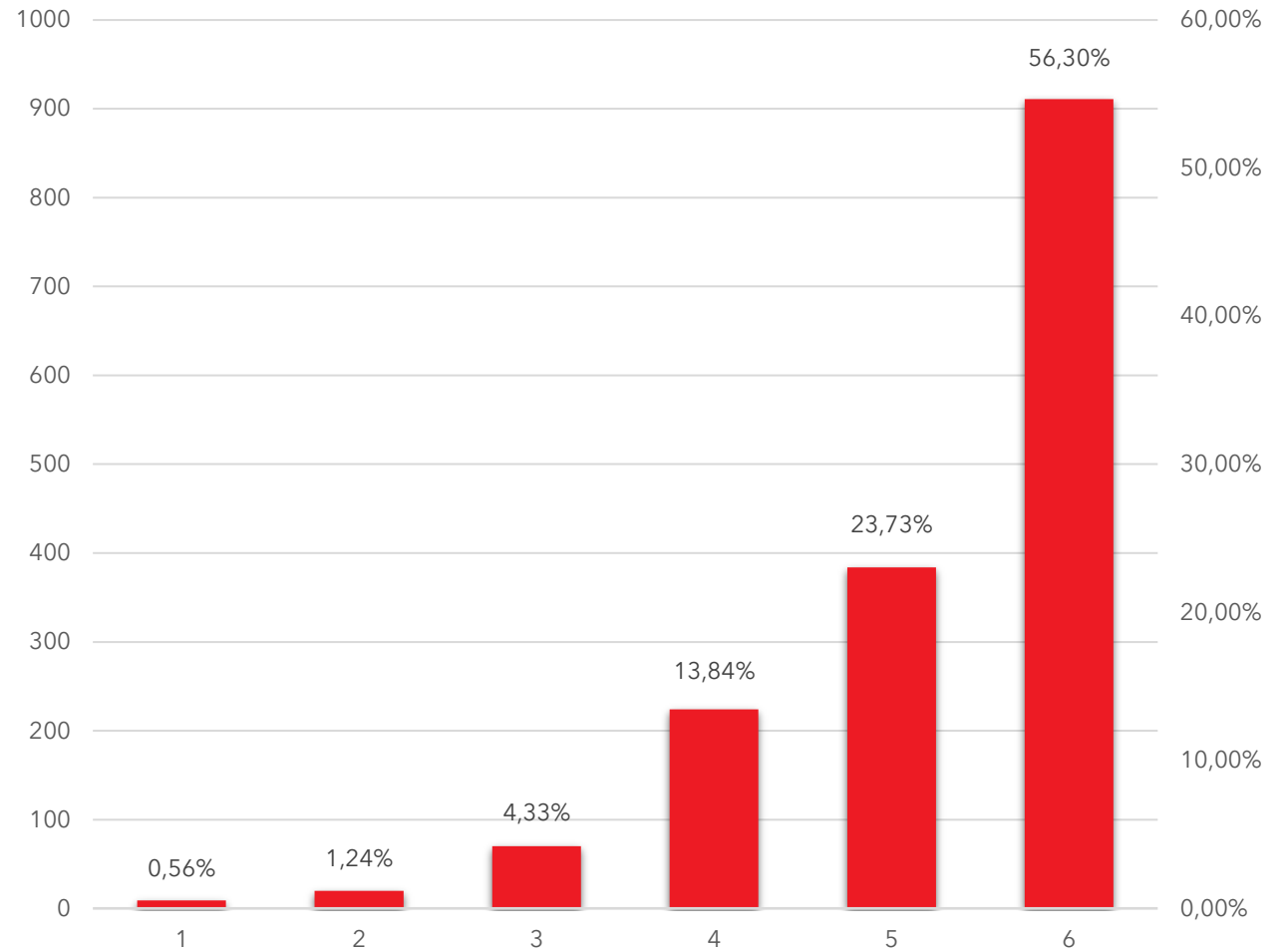


4.3 Decoro urbano/Bellezza

Riqualificazione urbana in ogni quartiere e nelle frazioni per rendere più bella la città /
Rigenerazione centro storico / Cura della pulizia e del decoro dappertutto / Il lungo Po al centro della città

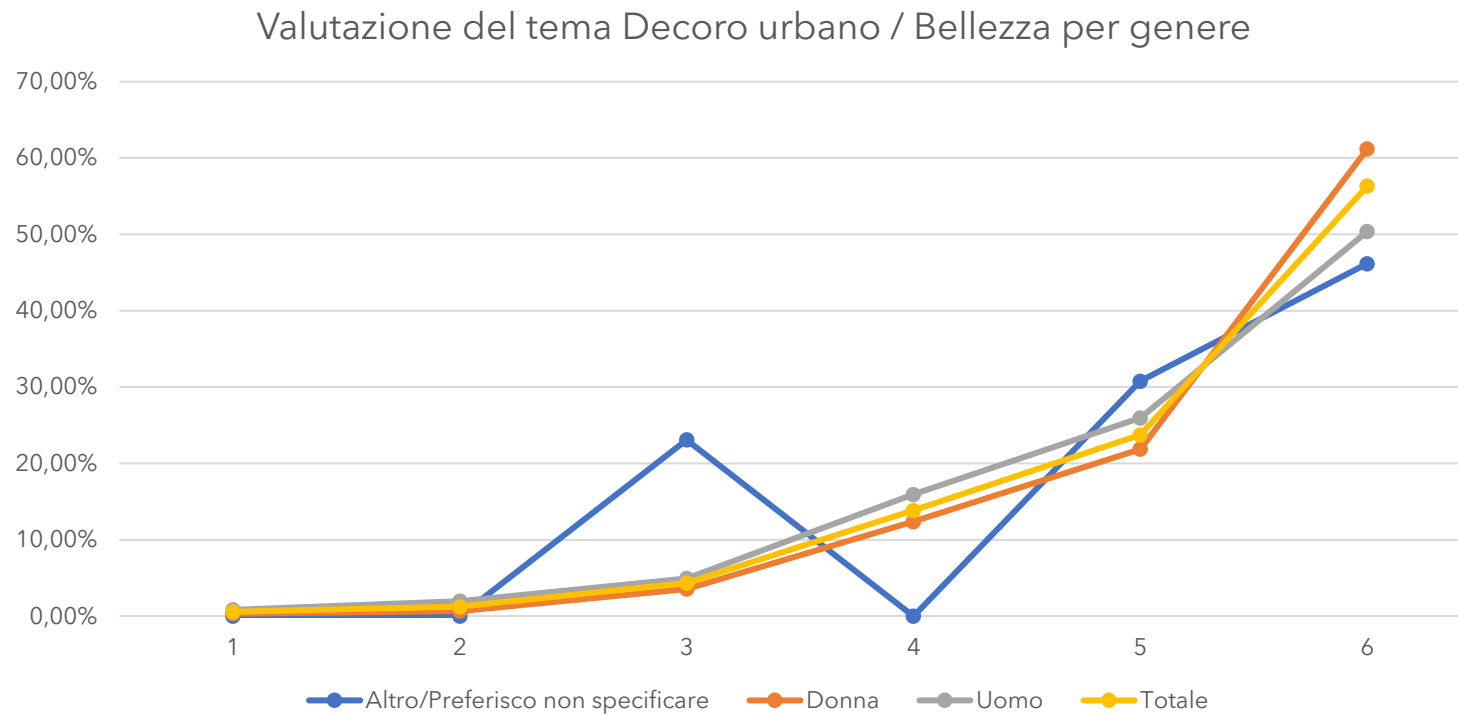
Decoro urbano / Bellezza			
Giudizio	Conteggio	%	Media
1	9	0,56%	
2	20	1,24%	
3	70	4,33%	
4	224	13,84%	
5	384	23,73%	
6	911	56,30%	
Totale	1618	100,00%	5,28

Valutazione del tema Decoro urbano / Bellezza



4.3 Decoro urbano/Bellezza

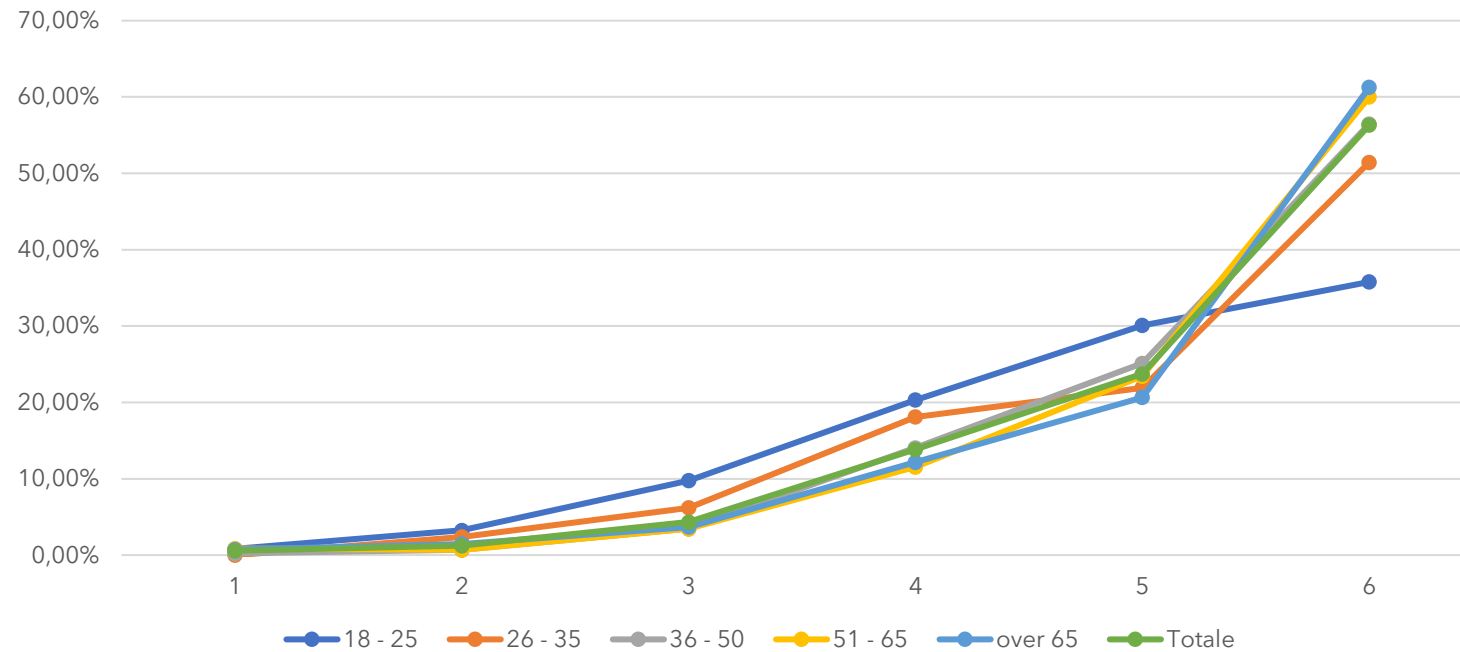
Genere	Giudizio						Media
	1	2	3	4	5	6	
Altro/Preferisco non specificare	0,00%	0,00%	23,08%	0,00%	30,77%	46,15%	5,00
Donna	0,33%	0,67%	3,57%	12,39%	21,88%	61,16%	5,38
Uomo	0,85%	1,97%	4,94%	15,94%	25,95%	50,35%	5,15
Totale	0,56%	1,24%	4,33%	13,84%	23,73%	56,30%	5,28



4.3 Decoro urbano/Bellezza

Età	Giudizio						Media
	1	2	3	4	5	6	
18 - 25	0,81%	3,25%	9,76%	20,33%	30,08%	35,77%	4,83
26 - 35	0,00%	2,38%	6,19%	18,10%	21,90%	51,43%	5,14
36 - 50	0,23%	0,69%	3,46%	14,06%	25,12%	56,45%	5,32
51 - 65	0,86%	0,69%	3,45%	11,55%	23,45%	60,00%	5,36
over 65	0,74%	1,48%	3,69%	12,18%	20,66%	61,25%	5,34
Totale	0,56%	1,24%	4,33%	13,84%	23,73%	56,30%	5,28

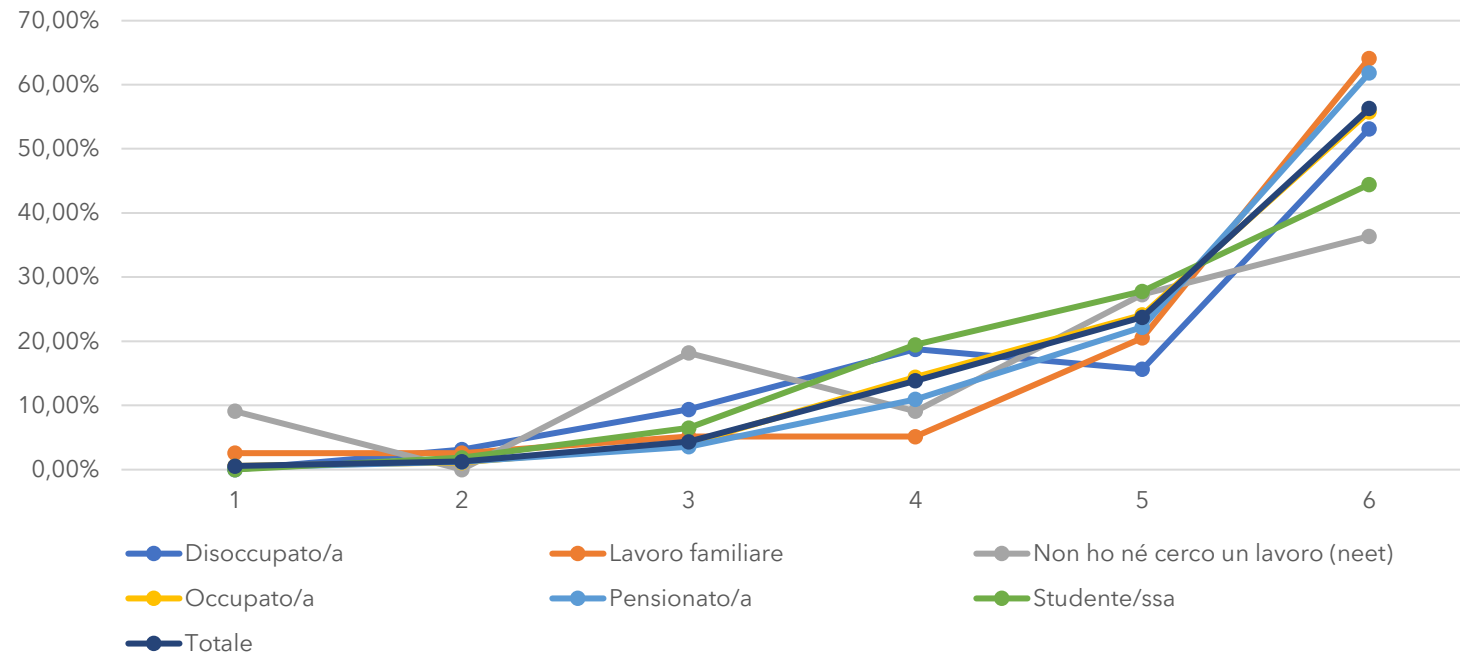
Valutazione del tema Decoro urbano / Bellezza per età



4.3 Decoro urbano/Bellezza

Professione	Giudizio						Media
	1	2	3	4	5	6	
Disoccupato/a	0,00%	3,13%	9,38%	18,75%	15,63%	53,13%	5,06
Lavoro familiare	2,56%	2,56%	5,13%	5,13%	20,51%	64,10%	5,31
Non ho né cerco un lavoro (neet)	9,09%	0,00%	18,18%	9,09%	27,27%	36,36%	4,55
Occupato/a	0,55%	1,10%	4,04%	14,40%	24,13%	55,78%	5,28
Pensionato/a	0,30%	1,18%	3,55%	10,95%	22,19%	61,83%	5,39
Studente/ssa	0,00%	1,85%	6,48%	19,44%	27,78%	44,44%	5,06
Totale	0,56%	1,24%	4,33%	13,84%	23,73%	56,30%	5,28

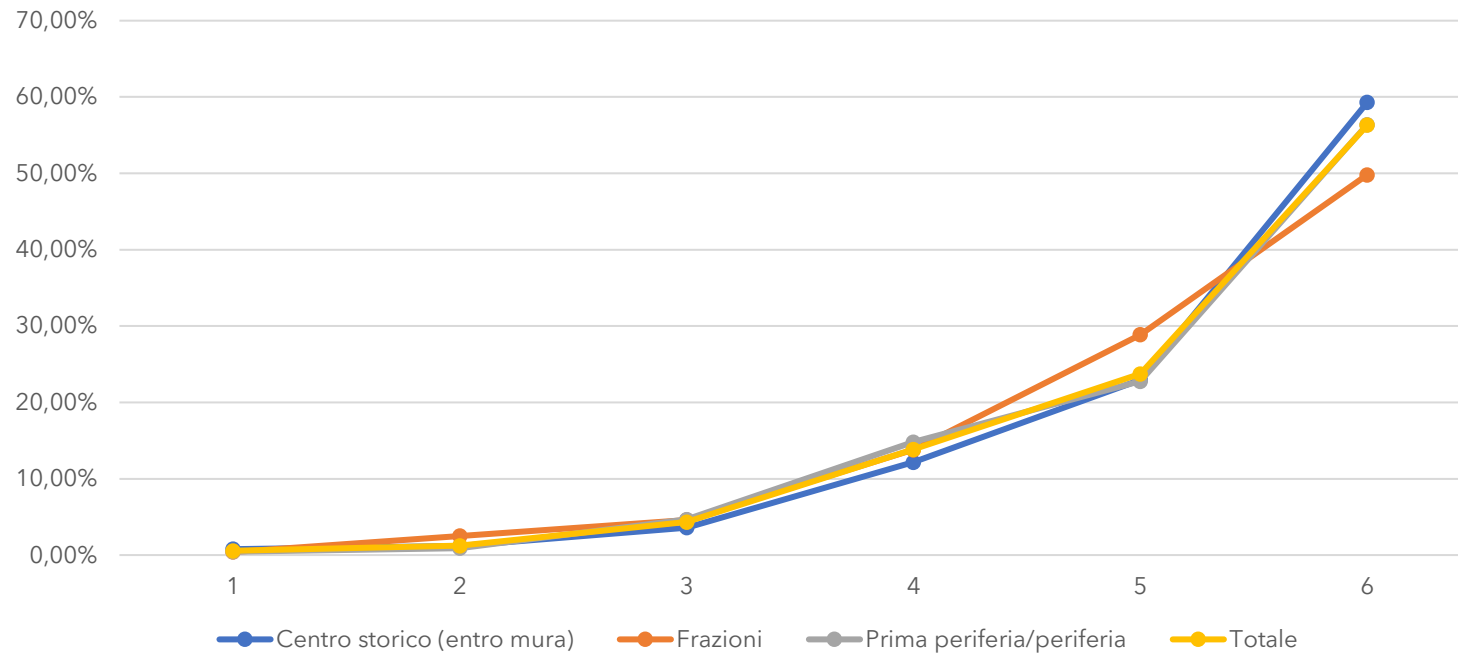
Valutazione del tema Decoro urbano / Bellezza per professione



4.3 Decoro urbano/Bellezza

Zona di residenza	Giudizio						Media
	1	2	3	4	5	6	
Centro storico (entro mura)	0,80%	1,20%	3,59%	12,18%	22,95%	59,28%	5,33
Frazioni	0,42%	2,51%	4,60%	13,81%	28,87%	49,79%	5,18
Prima periferia/periferia	0,46%	0,91%	4,67%	14,81%	22,78%	56,38%	5,28
Totale	0,56%	1,24%	4,33%	13,84%	23,73%	56,30%	5,28

Valutazione del tema Decoro urbano / Bellezza per zona di residenza

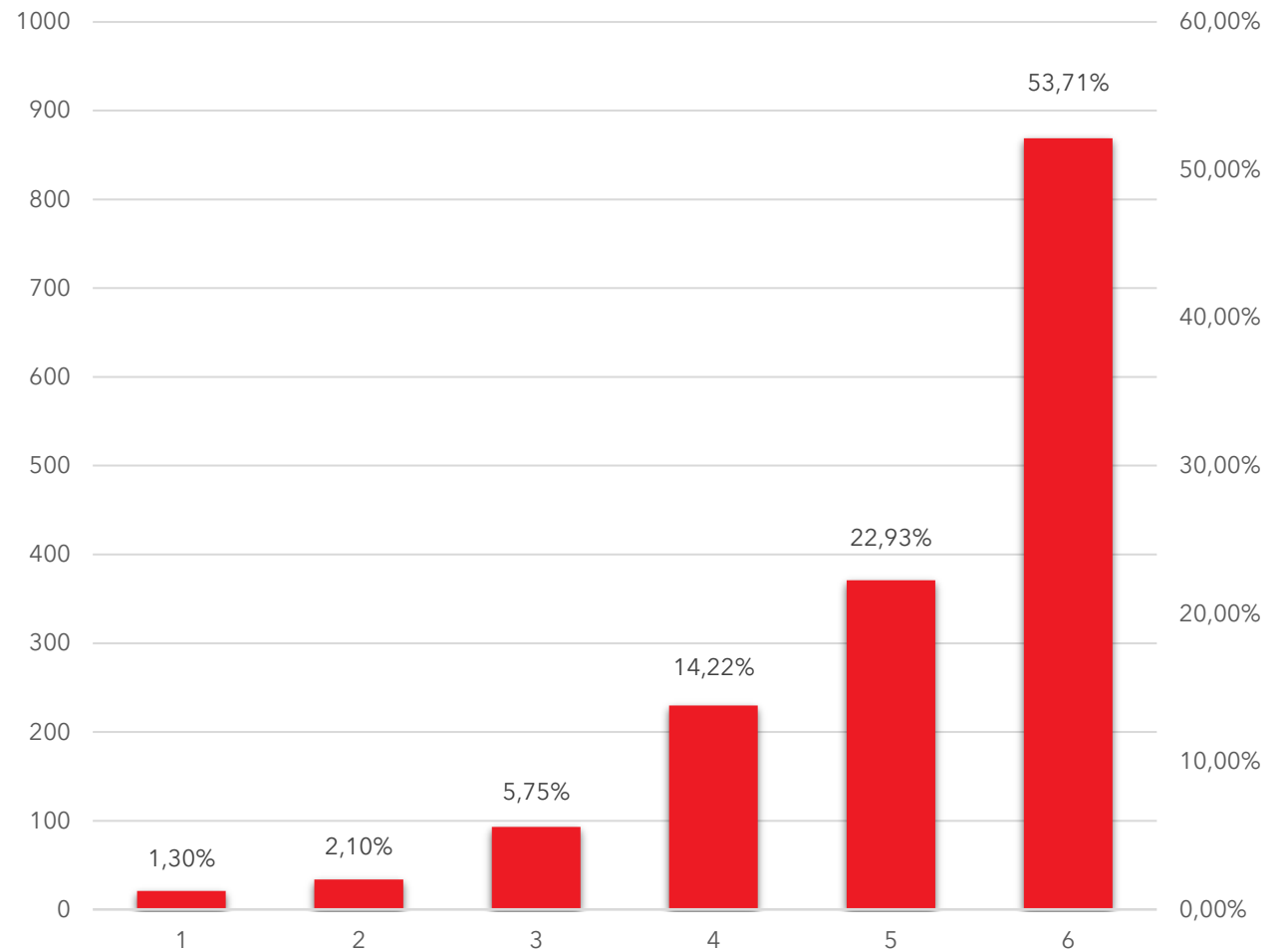


4.4 Coesione sociale

Bus gratuiti per gli ultra 65enni / Un piano di contrasto per la povertà / Iniziative per il reinserimento sociale delle persone svantaggiate / Bandi per il sostegno di progetti di giovani e apertura/riapertura centri giovanili / Progetti per la prevenzione della violenza di genere

Coesione sociale			
Giudizio	Conteggio	%	Media
1	21	1,30%	
2	34	2,10%	
3	93	5,75%	
4	230	14,22%	
5	371	22,93%	
6	869	53,71%	
Totale	1618	100,00%	5,17

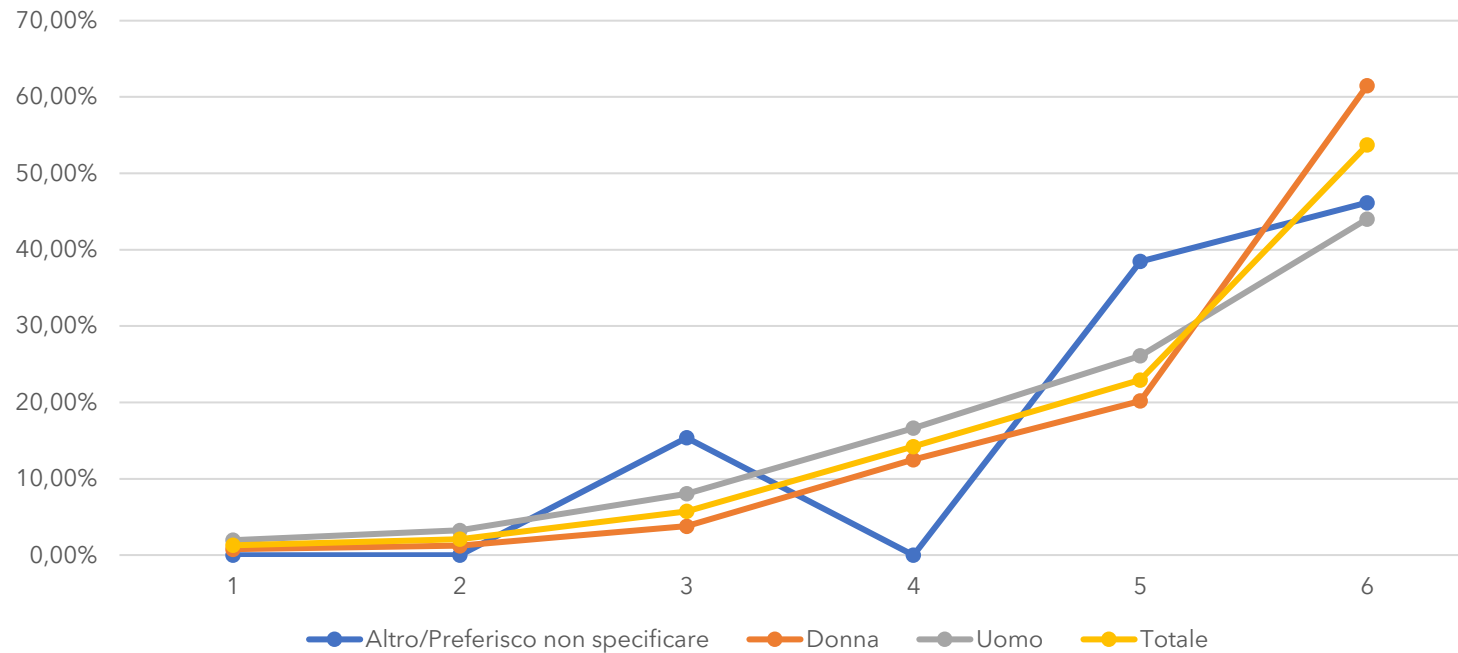
Valutazione del tema Coesione sociale



4.4 Coesione sociale

Genere	Giudizio						Media
	1	2	3	4	5	6	
Altro/Preferisco non specificare	0,00%	0,00%	15,38%	0,00%	38,46%	46,15%	5,15
Donna	0,78%	1,23%	3,79%	12,50%	20,20%	61,50%	5,35
Uomo	1,97%	3,24%	8,04%	16,64%	26,09%	44,01%	4,94
Totale	1,30%	2,10%	5,75%	14,22%	22,93%	53,71%	5,17

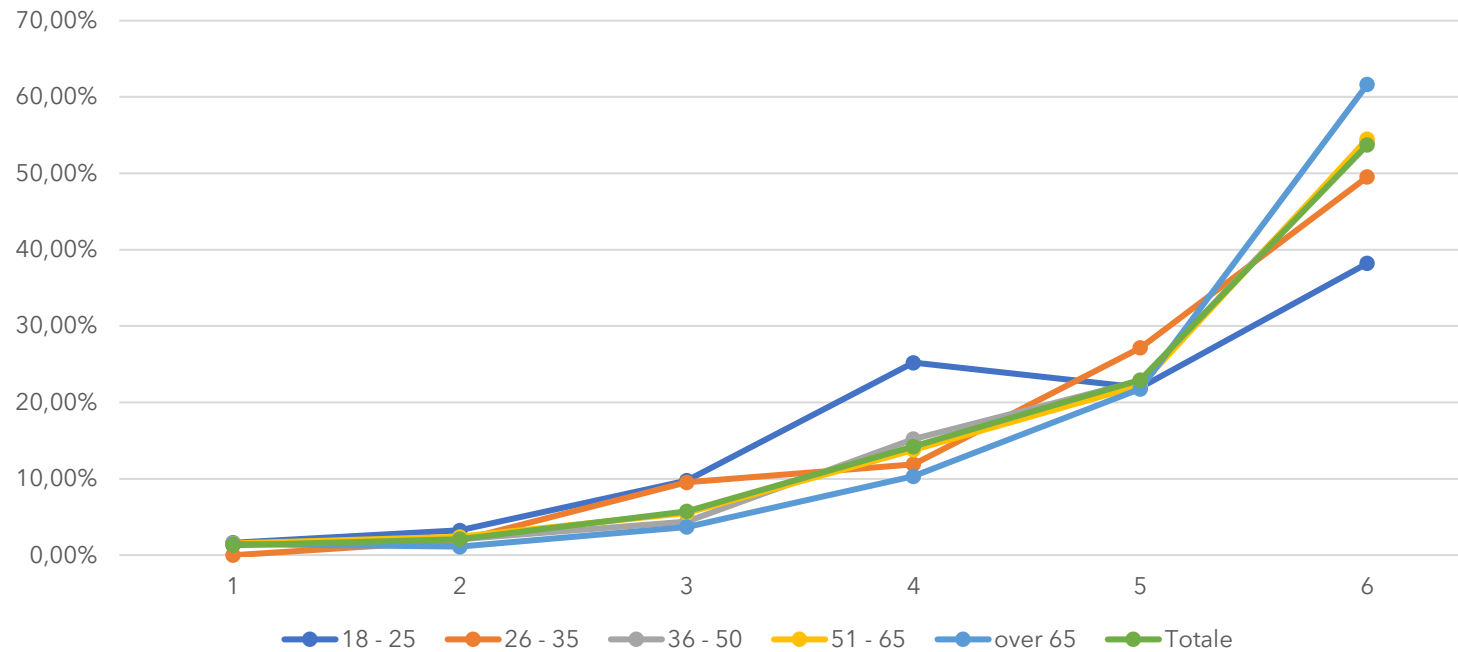
Valutazione del tema Coesione sociale per genere



4.4 Coesione sociale

Età	Giudizio						Media
	1	2	3	4	5	6	
18 - 25	1,63%	3,25%	9,76%	25,20%	21,95%	38,21%	4,77
26 - 35	0,00%	1,90%	9,52%	11,90%	27,14%	49,52%	5,13
36 - 50	1,38%	2,07%	4,38%	15,21%	22,81%	54,15%	5,18
51 - 65	1,55%	2,41%	5,52%	13,79%	22,24%	54,48%	5,16
over 65	1,48%	1,11%	3,69%	10,33%	21,77%	61,62%	5,35
Totale	1,30%	2,10%	5,75%	14,22%	22,93%	53,71%	5,17

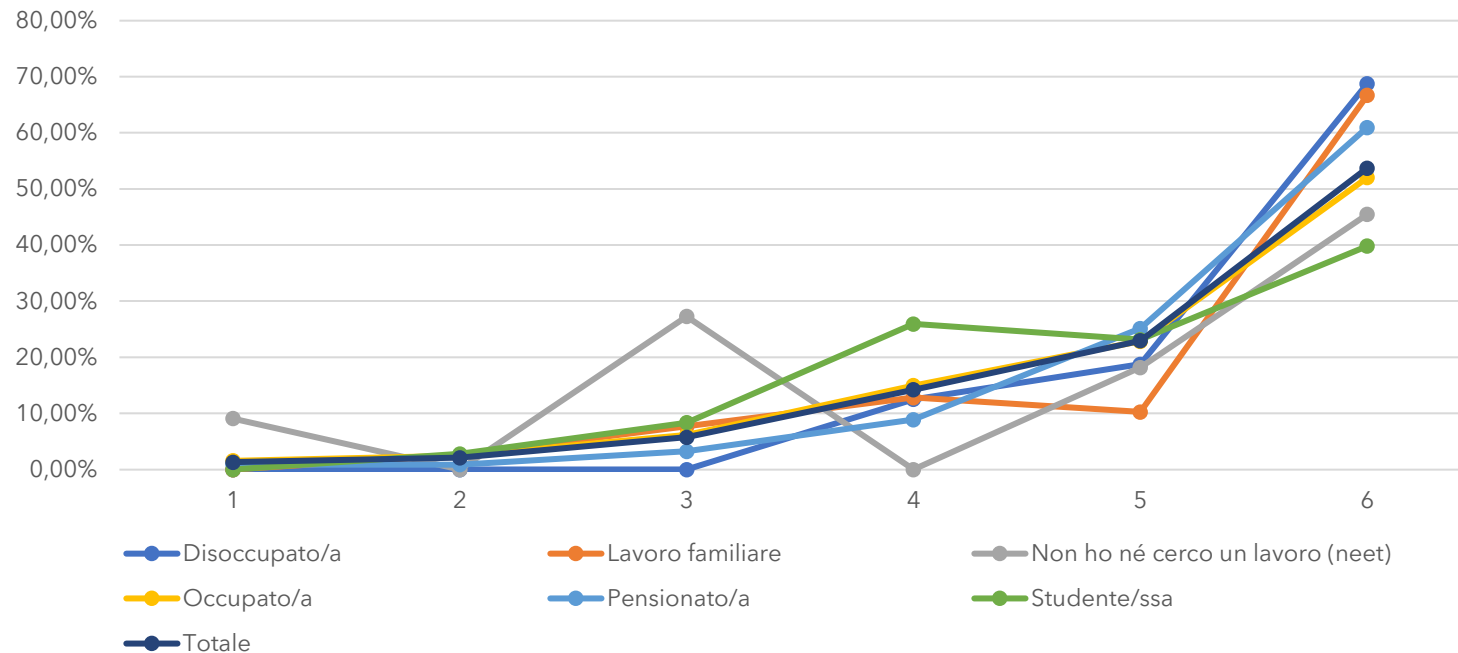
Valutazione del tema Coesione sociale per età



4.4 Coesione sociale

Professione	Giudizio						Media
	1	2	3	4	5	6	
Disoccupato/a	0,00%	0,00%	0,00%	12,50%	18,75%	68,75%	5,56
Lavoro familiare	0,00%	2,56%	7,69%	12,82%	10,26%	66,67%	5,31
Non ho né cerco un lavoro (neet)	9,09%	0,00%	27,27%	0,00%	18,18%	45,45%	4,55
Occupato/a	1,56%	2,48%	6,15%	14,95%	22,84%	52,02%	5,11
Pensionato/a	0,89%	0,89%	3,25%	8,88%	25,15%	60,95%	5,39
Studente/ssa	0,00%	2,78%	8,33%	25,93%	23,15%	39,81%	4,89
Totale	1,30%	2,10%	5,75%	14,22%	22,93%	53,71%	5,17

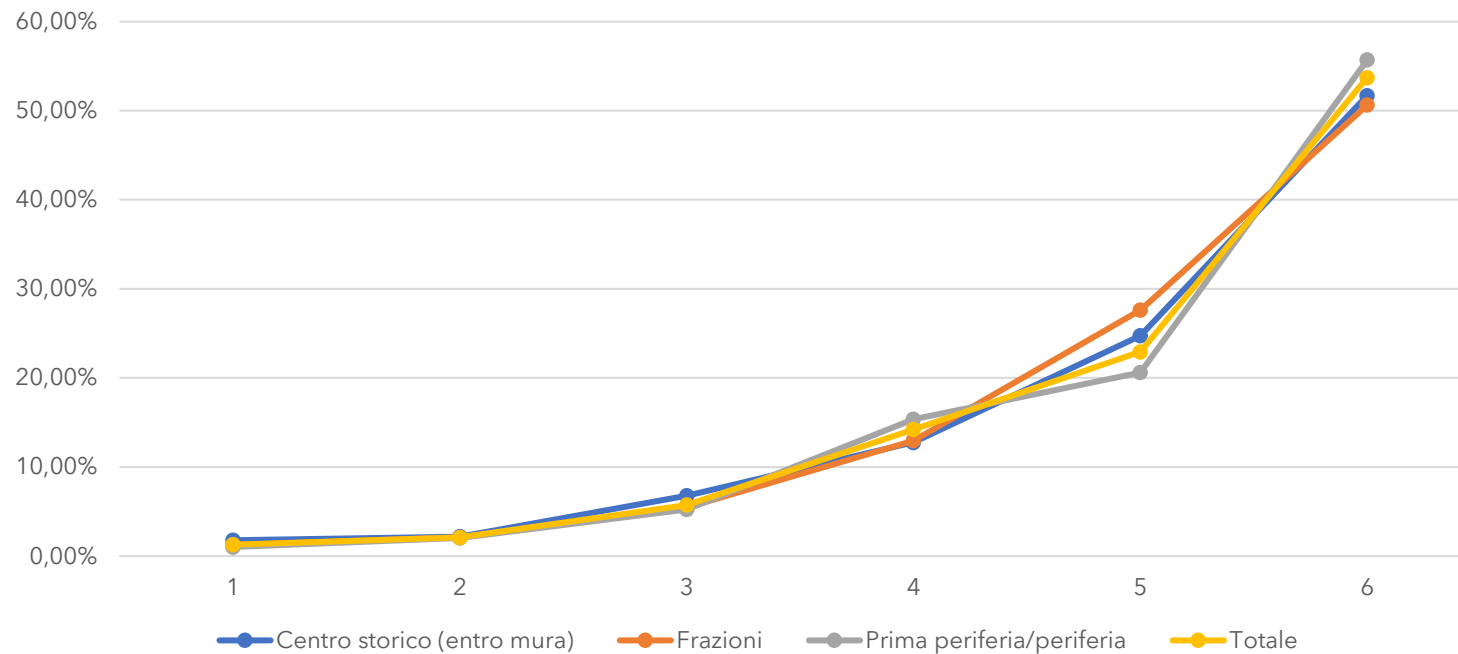
Valutazione del tema Coesione sociale per professione



4.4 Coesione sociale

Zona di residenza	Giudizio						Media
	1	2	3	4	5	6	
Centro storico (entro mura)	1,80%	2,20%	6,79%	12,77%	24,75%	51,70%	5,12
Frazioni	1,26%	2,09%	5,44%	12,97%	27,62%	50,63%	5,15
Prima periferia/periferia	1,03%	2,05%	5,24%	15,38%	20,62%	55,69%	5,20
Totale	1,30%	2,10%	5,75%	14,22%	22,93%	53,71%	5,17

Valutazione del tema Coesione sociale per zona di residenza

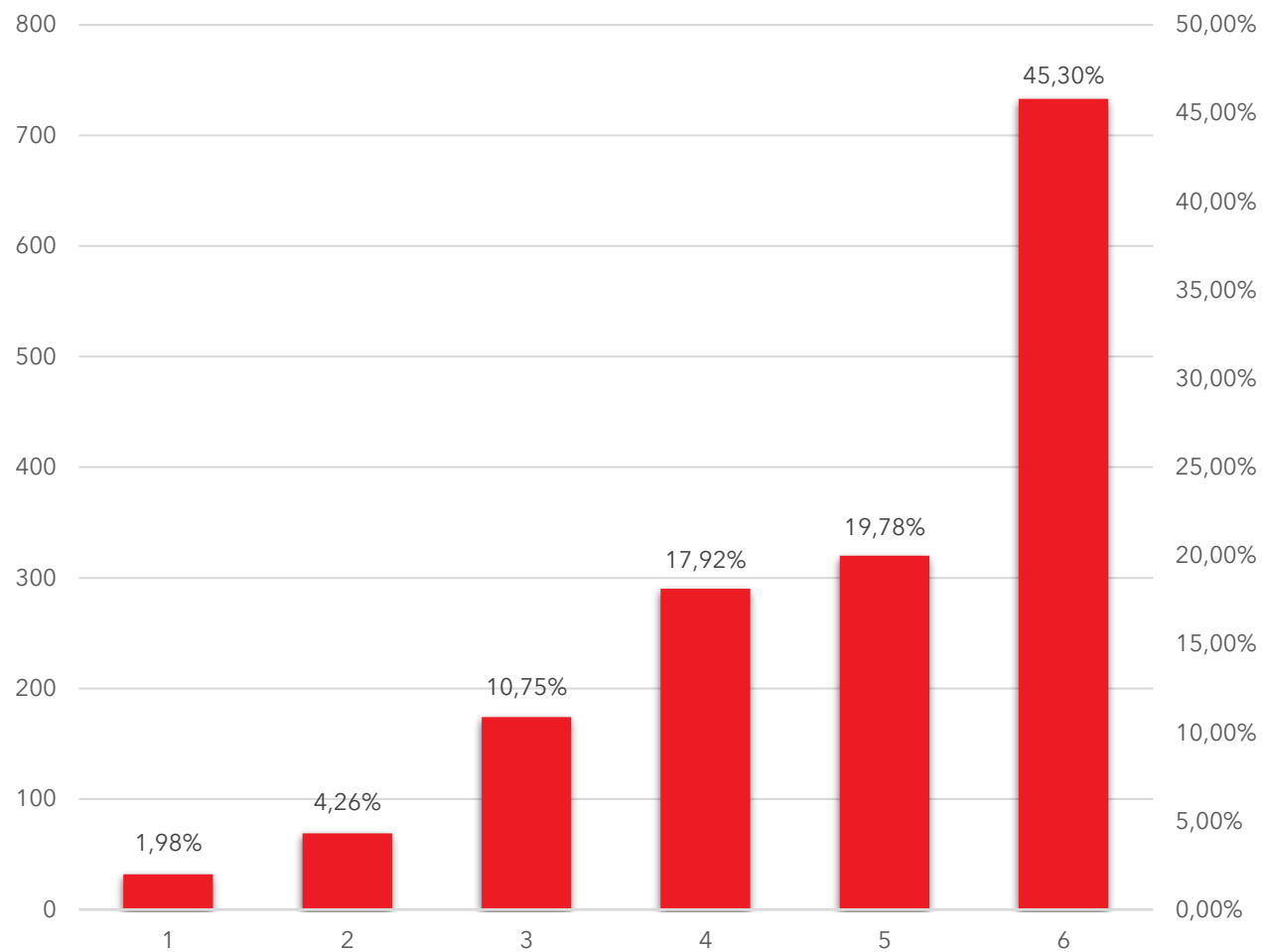


4.5 Sicurezza

Controlli locali pubblici, compreso rispetto orari / Più controlli sul territorio di Polizia Locale e Forze dello Stato / Educazione alla legalità / Indagine sui fenomeni di inciviltà e relativo piano di contrasto / Accordi per la regolamentazione degli affitti

Sicurezza			
Giudizio	Conteggio	%	Media
1	32	1,98%	
2	69	4,26%	
3	174	10,75%	
4	290	17,92%	
5	320	19,78%	
6	733	45,30%	
Totale	1618	100,00%	4,85

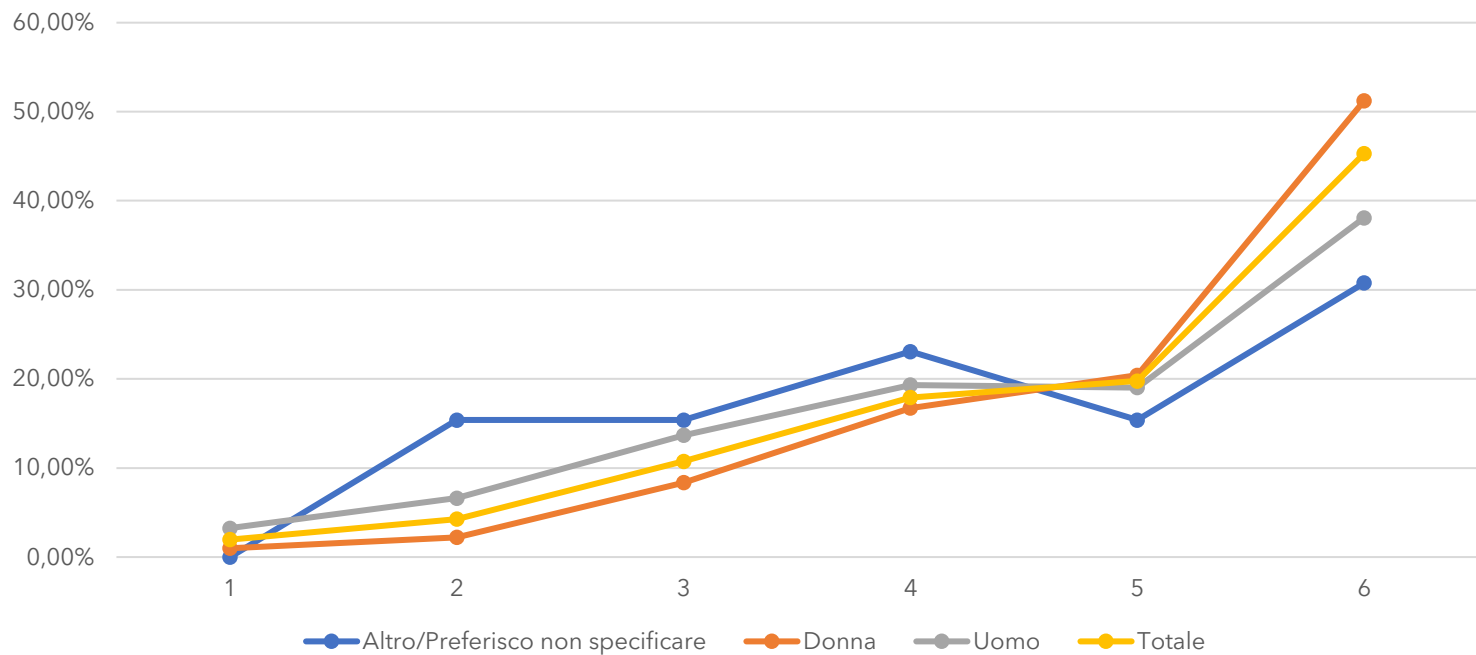
Valutazione del tema Sicurezza



4.5 Sicurezza

Genere	Giudizio						Media
	1	2	3	4	5	6	
Altro/Preferisco non specificare	0,00%	15,38%	15,38%	23,08%	15,38%	30,77%	4,31
Donna	1,00%	2,23%	8,37%	16,74%	20,42%	51,23%	5,07
Uomo	3,24%	6,63%	13,68%	19,32%	19,04%	38,08%	4,59
Totale	1,98%	4,26%	10,75%	17,92%	19,78%	45,30%	4,85

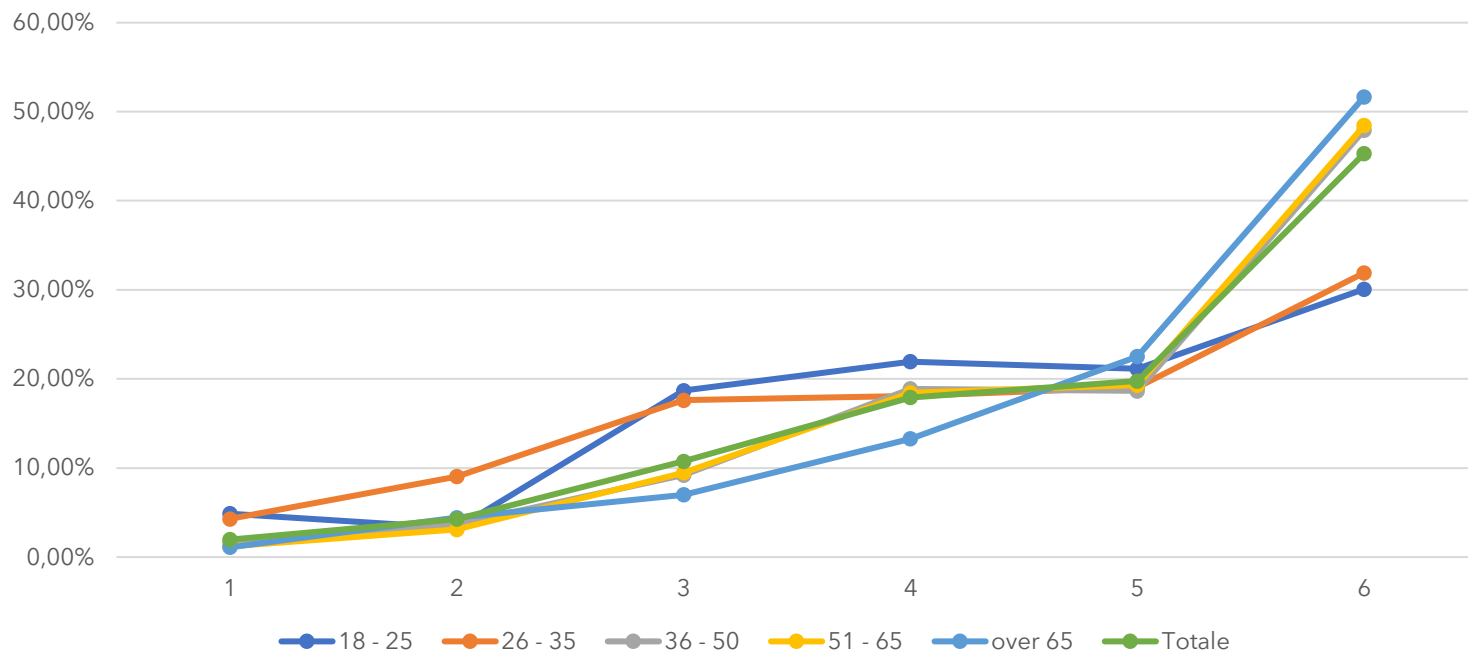
Valutazione del tema Sicurezza per genere



4.5 Sicurezza

Età	Giudizio						Media
	1	2	3	4	5	6	
18 - 25	4,88%	3,25%	18,70%	21,95%	21,14%	30,08%	4,41
26 - 35	4,29%	9,05%	17,62%	18,10%	19,05%	31,90%	4,34
36 - 50	1,61%	3,69%	9,22%	18,89%	18,66%	47,93%	4,93
51 - 65	1,21%	3,10%	9,48%	18,45%	19,31%	48,45%	4,97
over 65	1,11%	4,43%	7,01%	13,28%	22,51%	51,66%	5,07
Totale	1,98%	4,26%	10,75%	17,92%	19,78%	45,30%	4,85

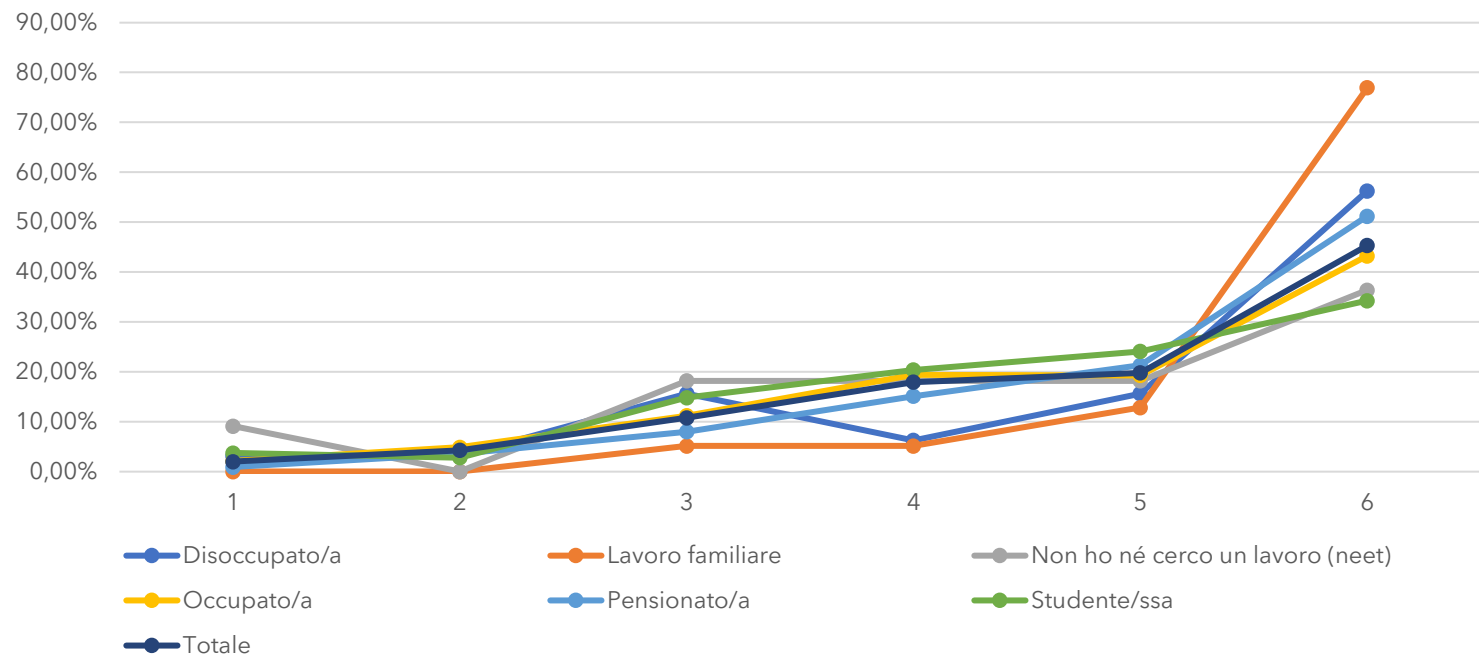
Valutazione del tema Sicurezza per età



4.5 Sicurezza

Professione	Giudizio						Media
	1	2	3	4	5	6	
Disoccupato/a	3,13%	3,13%	15,63%	6,25%	15,63%	56,25%	4,97
Lavoro familiare	0,00%	0,00%	5,13%	5,13%	12,82%	76,92%	5,62
Non ho né cerco un lavoro (neet)	9,09%	0,00%	18,18%	18,18%	18,18%	36,36%	4,45
Occupato/a	2,11%	4,86%	11,19%	19,36%	19,27%	43,21%	4,78
Pensionato/a	0,89%	3,55%	7,99%	15,09%	21,30%	51,18%	5,06
Studente/ssa	3,70%	2,78%	14,81%	20,37%	24,07%	34,26%	4,61
Totale	1,98%	4,26%	10,75%	17,92%	19,78%	45,30%	4,85

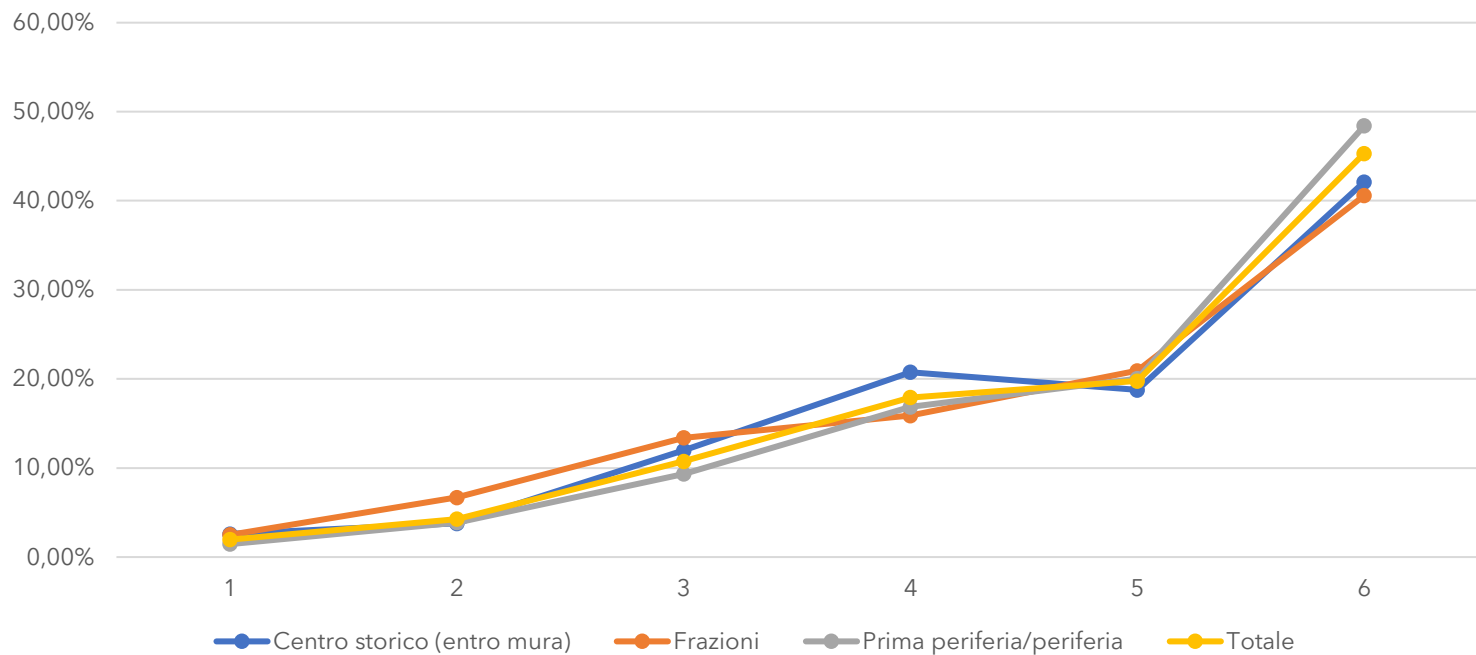
Valutazione del tema Sicurezza per professione



4.5 Sicurezza

Zona di residenza	Giudizio						Media
	1	2	3	4	5	6	
Centro storico (entro mura)	2,59%	3,79%	11,98%	20,76%	18,76%	42,12%	4,76
Frazioni	2,51%	6,69%	13,39%	15,90%	20,92%	40,59%	4,68
Prima periferia/periferia	1,48%	3,87%	9,34%	16,86%	20,05%	48,41%	4,95
Totale	1,98%	4,26%	10,75%	17,92%	19,78%	45,30%	4,85

Valutazione del tema Sicurezza per zona di residenza

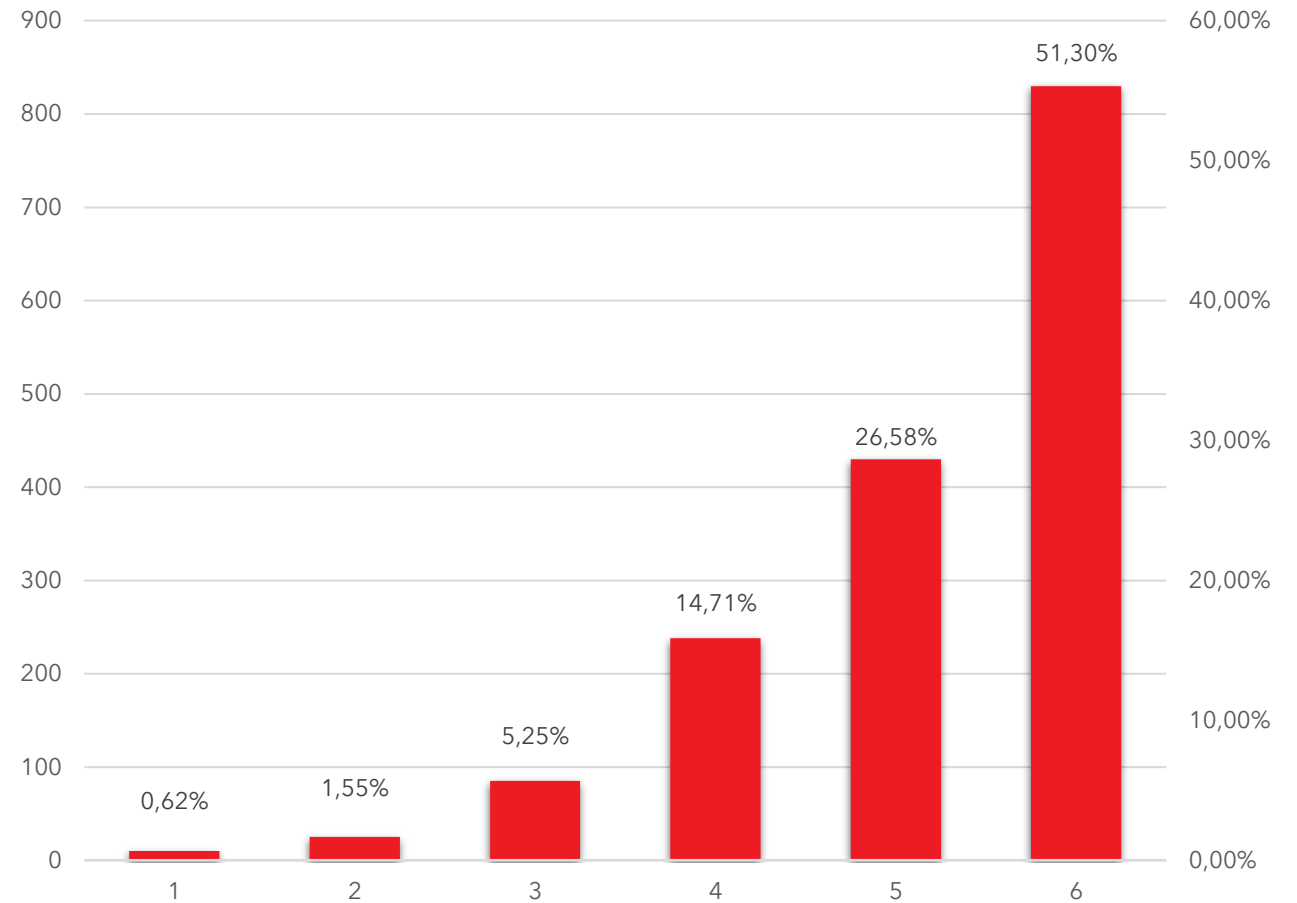


4.6 Sviluppo economico/Lavoro

Un nuovo piano per favorire il commercio di vicinato / Un piano per aree della logistica (regole, riqualificazione, trasporti, attenzione ai lavoratori) / Sostegno alle imprese e microimprese di giovani

Sviluppo economico / Lavoro			
Giudizio	Conteggio	%	Media
1	10	0,62%	
2	25	1,55%	
3	85	5,25%	
4	238	14,71%	
5	430	26,58%	
6	830	51,30%	
Totale	1618	100,00%	5,19

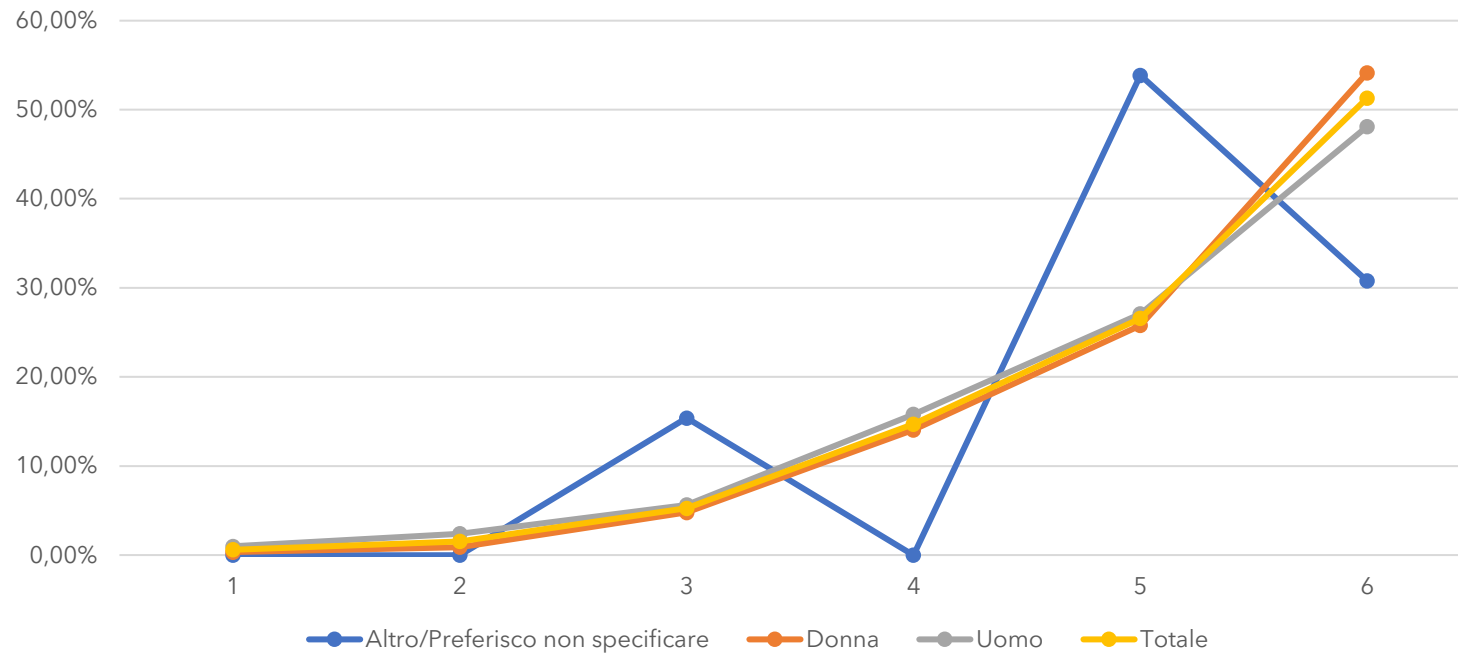
Valutazione del tema Sviluppo economico / Lavoro



4.6 Sviluppo economico/Lavoro

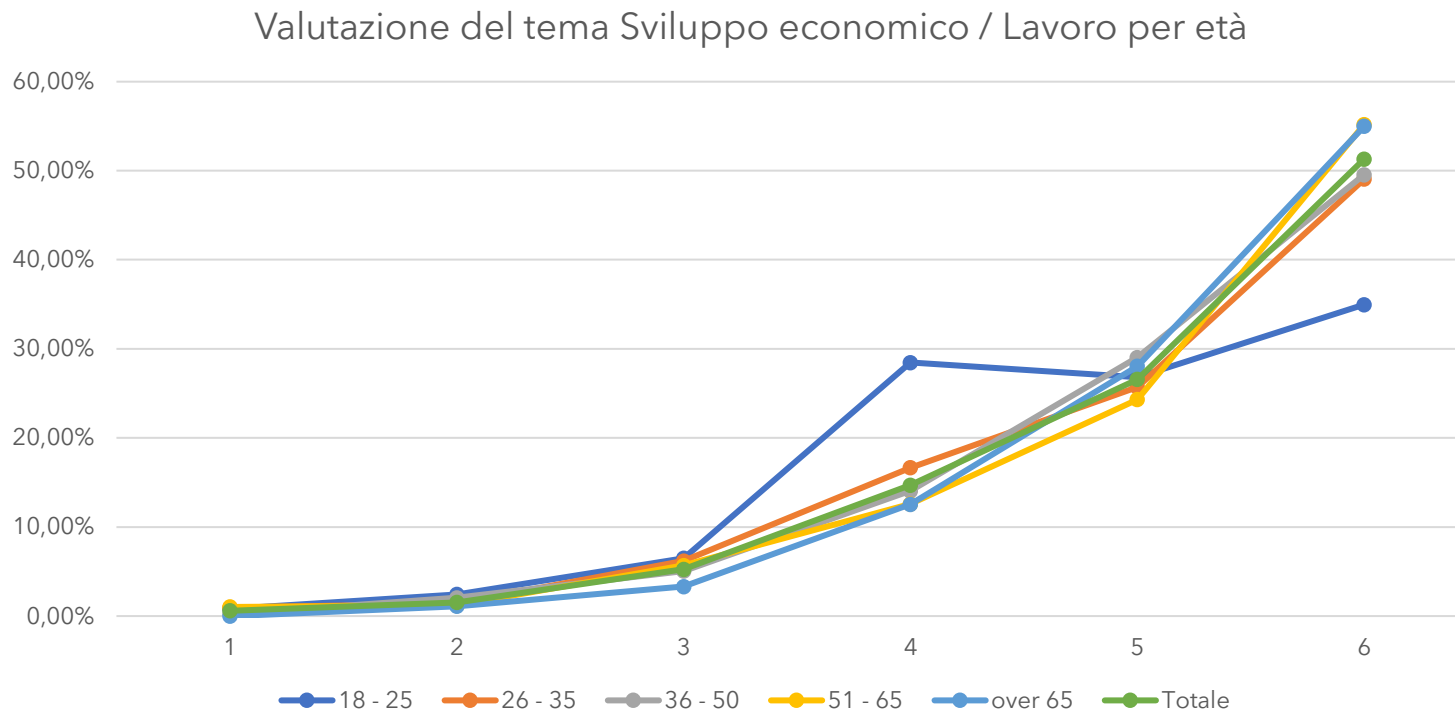
Genere	Giudizio						Media
	1	2	3	4	5	6	
Altro/Preferisco non specificare	0,00%	0,00%	15,38%	0,00%	53,85%	30,77%	5,00
Donna	0,33%	0,89%	4,80%	14,06%	25,78%	54,13%	5,26
Uomo	0,99%	2,40%	5,64%	15,80%	27,08%	48,10%	5,10
Totale	0,62%	1,55%	5,25%	14,71%	26,58%	51,30%	5,19

Valutazione del tema Sviluppo economico / Lavoro per genere



4.6 Sviluppo economico/Lavoro

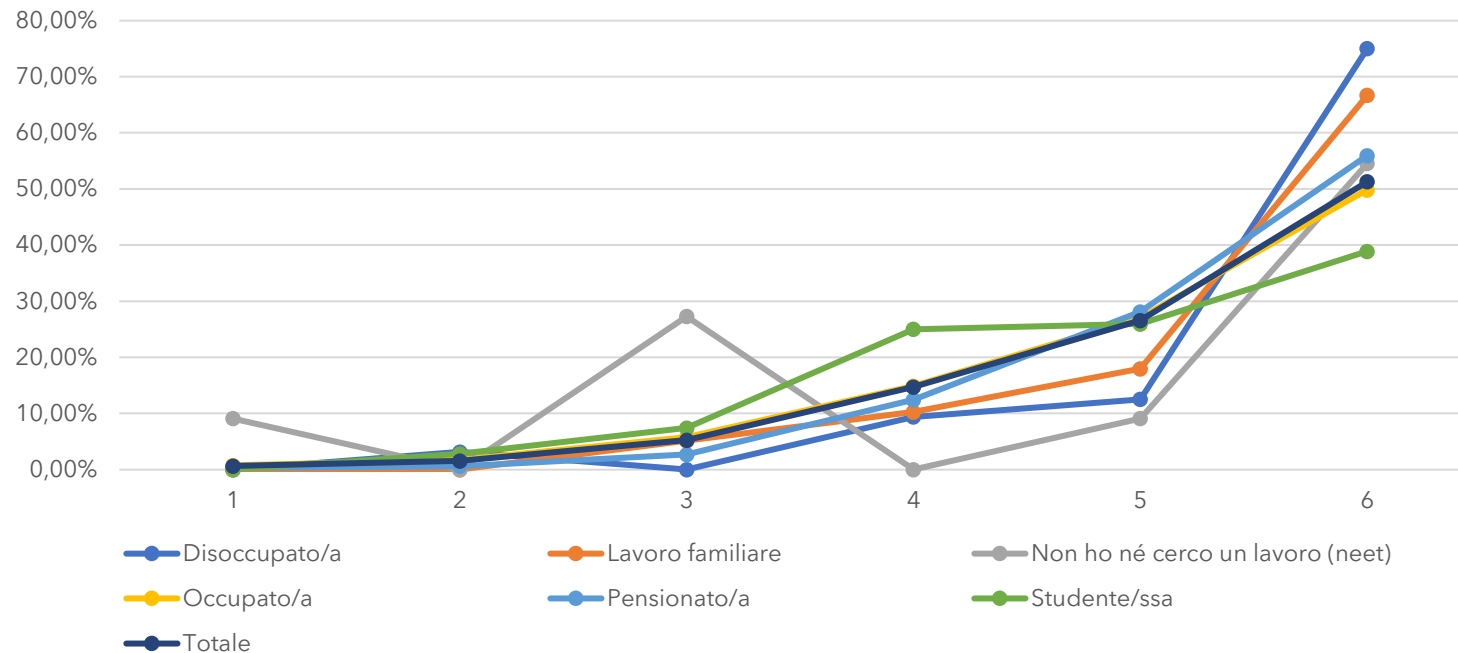
Età	Giudizio						Media
	1	2	3	4	5	6	
18 - 25	0,81%	2,44%	6,50%	28,46%	26,83%	34,96%	4,83
26 - 35	0,95%	1,43%	6,19%	16,67%	25,71%	49,05%	5,12
36 - 50	0,23%	2,07%	5,07%	14,06%	29,03%	49,54%	5,18
51 - 65	1,03%	1,21%	5,69%	12,59%	24,31%	55,17%	5,23
over 65	0,00%	1,11%	3,32%	12,55%	28,04%	54,98%	5,32
Totale	0,62%	1,55%	5,25%	14,71%	26,58%	51,30%	5,19



4.6 Sviluppo economico/Lavoro

Professione	Giudizio						Media
	1	2	3	4	5	6	
Disoccupato/a	0,00%	3,13%	0,00%	9,38%	12,50%	75,00%	5,56
Lavoro familiare	0,00%	0,00%	5,13%	10,26%	17,95%	66,67%	5,46
Non ho né cerco un lavoro (neet)	9,09%	0,00%	27,27%	0,00%	9,09%	54,55%	4,64
Occupato/a	0,73%	1,74%	5,78%	14,86%	27,06%	49,82%	5,15
Pensionato/a	0,30%	0,59%	2,66%	12,43%	28,11%	55,92%	5,35
Studente/ssa	0,00%	2,78%	7,41%	25,00%	25,93%	38,89%	4,91
Totale	0,62%	1,55%	5,25%	14,71%	26,58%	51,30%	5,19

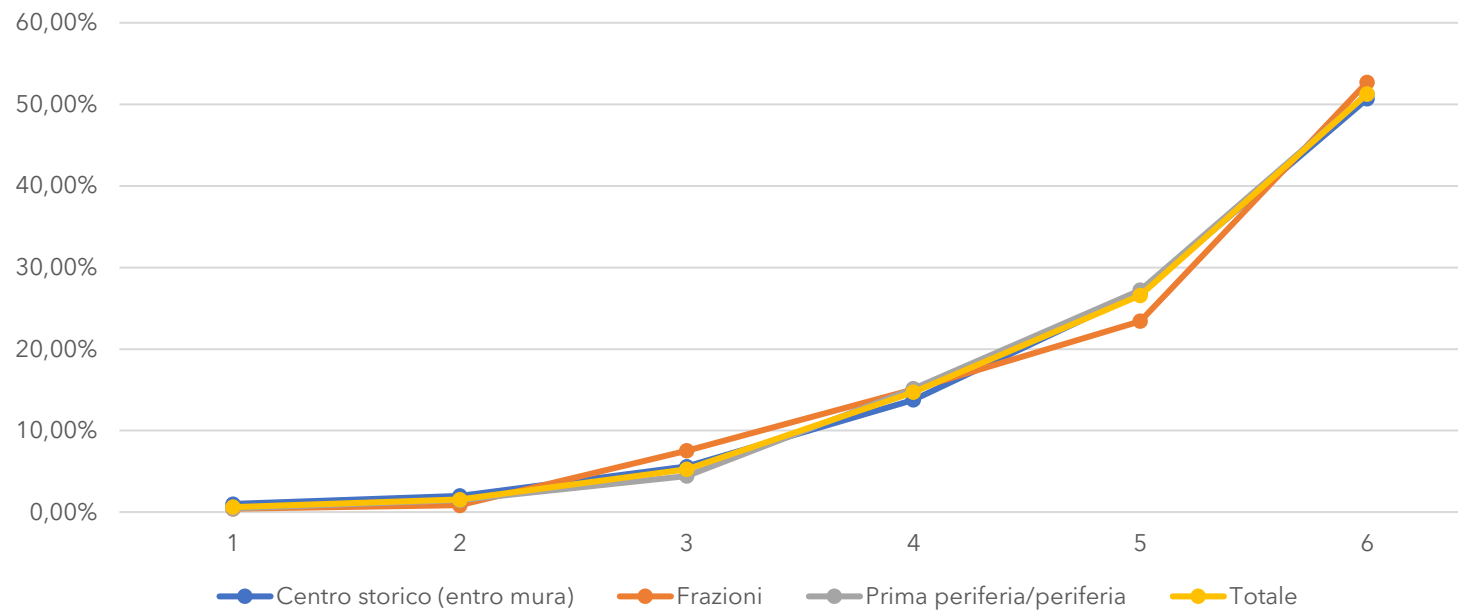
Valutazione del tema Sviluppo economico / Lavoro per professione



4.6 Sviluppo economico/Lavoro

Zona di residenza	Giudizio						Media
	1	2	3	4	5	6	
Centro storico (entro mura)	1,00%	2,00%	5,59%	13,77%	26,95%	50,70%	5,16
Frazioni	0,42%	0,84%	7,53%	15,06%	23,43%	52,72%	5,18
Prima periferia/periferia	0,46%	1,48%	4,44%	15,15%	27,22%	51,25%	5,21
Totale	0,62%	1,55%	5,25%	14,71%	26,58%	51,30%	5,19

Valutazione del tema Sviluppo economico / Lavoro per zona di residenza

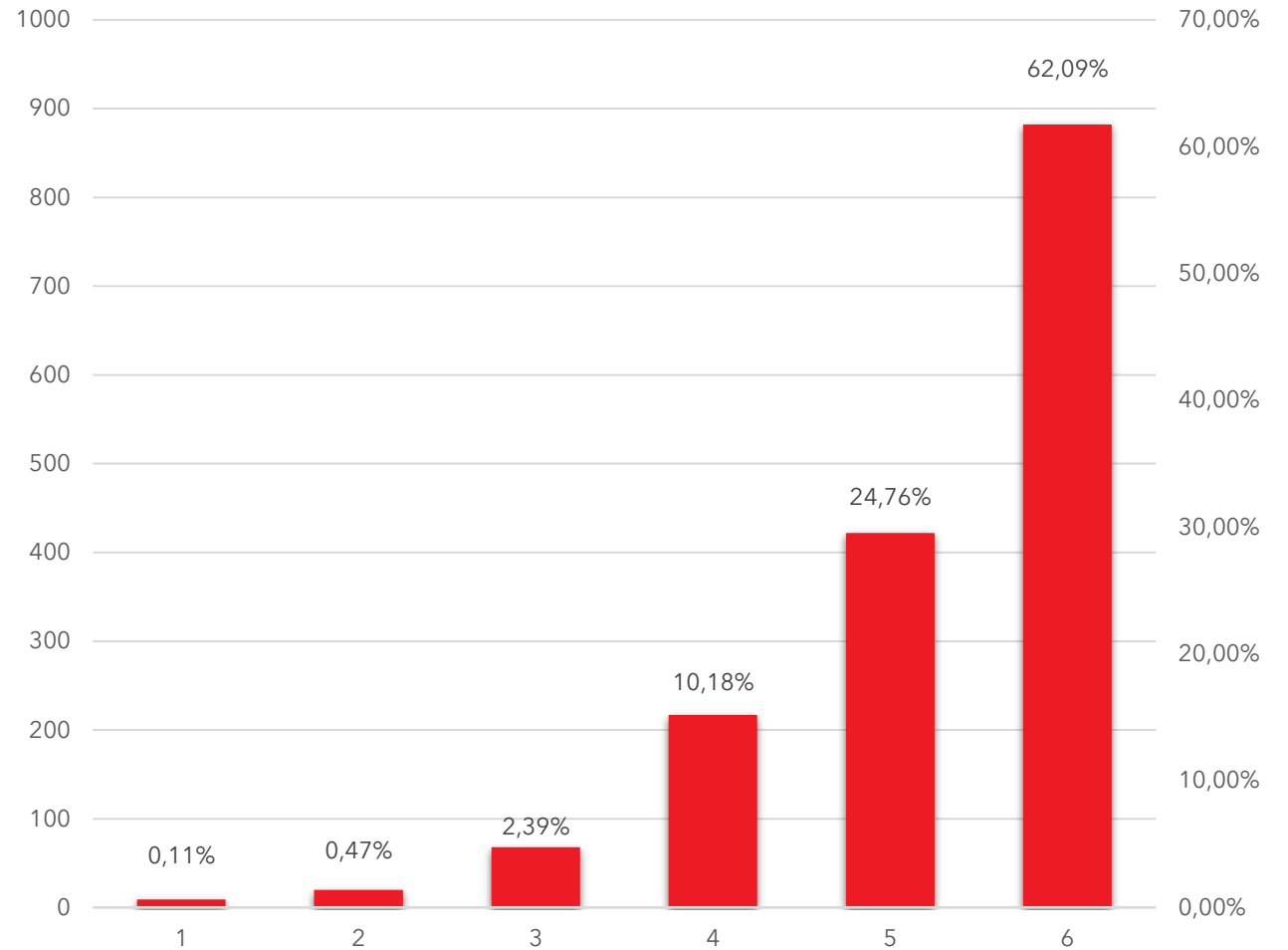


4.7 Cultura/Turismo

Eventi culturali e animativi diffusi sul territorio /
Un piano integrato per i tesori artistici e
architettonici per attirare il turismo / Sostegno a
teatri e musica dentro e fuori i luoghi della
cultura

Cultura / Turismo			
Giudizio	Conteggio	%	Media
1	9	0,11%	
2	20	0,47%	
3	68	2,39%	
4	217	10,18%	
5	422	24,76%	
6	882	62,09%	
Totale	1618	100,00%	5,27

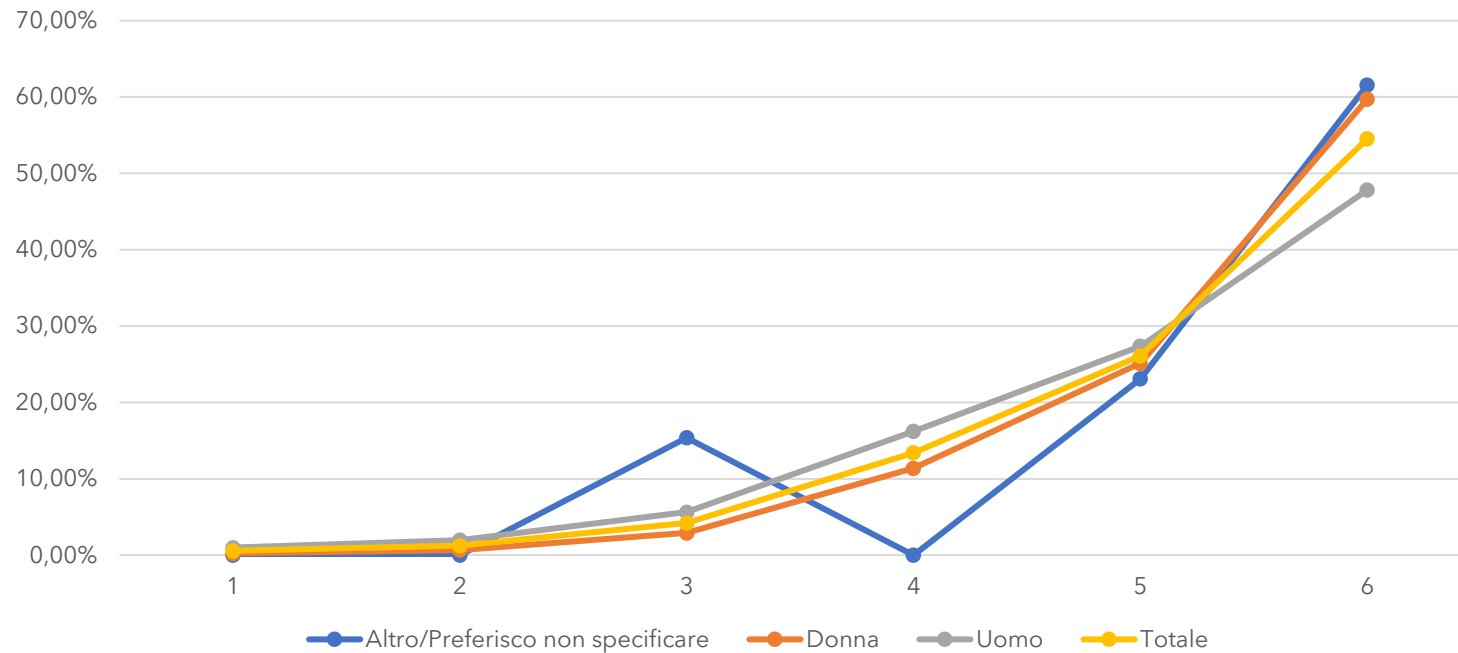
Valutazione del tema Cultura / Turismo



4.7 Cultura/Turismo

Genere	Giudizio						Media
	1	2	3	4	5	6	
Altro/Preferisco non specificare	0,00%	0,00%	15,38%	0,00%	23,08%	61,54%	5,31
Donna	0,22%	0,67%	2,90%	11,38%	25,11%	59,71%	5,40
Uomo	0,99%	1,97%	5,64%	16,22%	27,36%	47,81%	5,10
Totale	0,56%	1,24%	4,20%	13,41%	26,08%	54,51%	5,27

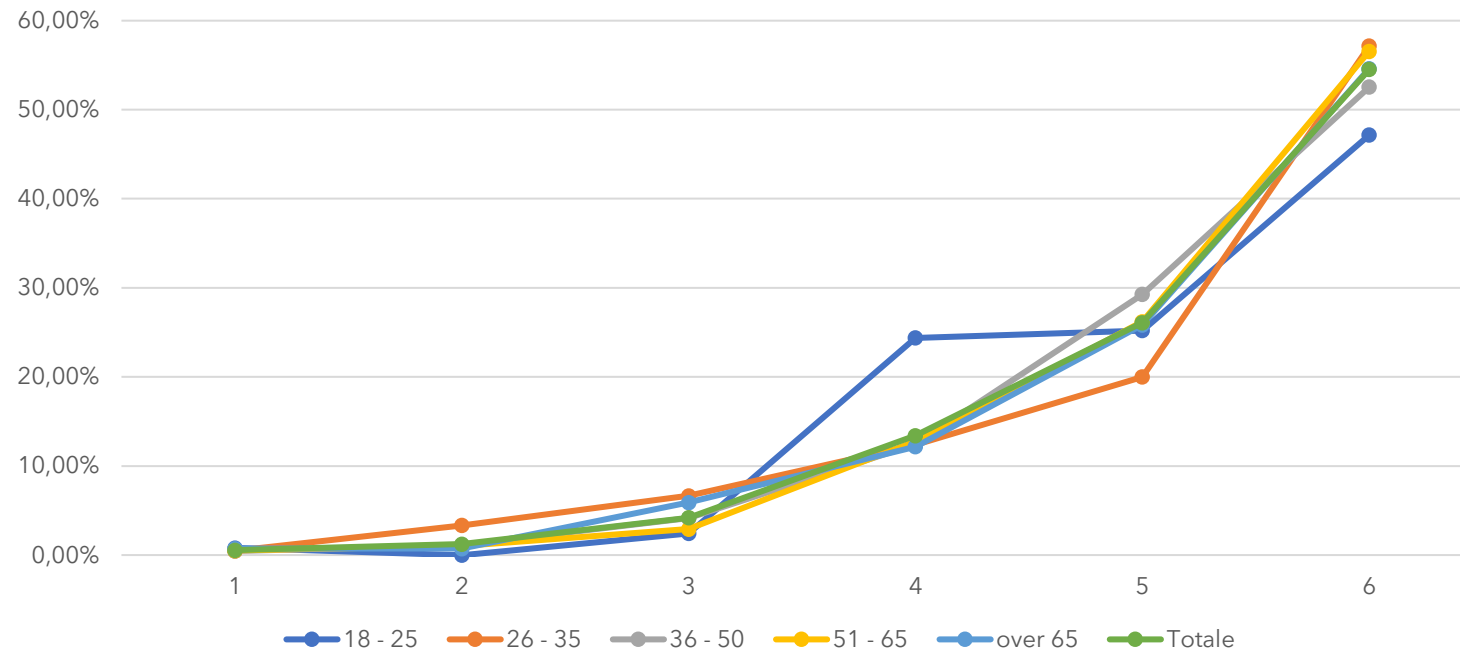
Valutazione del tema Cultura / Turismo per genere



4.7 Cultura/Turismo

Età	Giudizio						Media
	1	2	3	4	5	6	
18 - 25	0,81%	0,00%	2,44%	24,39%	25,20%	47,15%	5,15
26 - 35	0,48%	3,33%	6,67%	12,38%	20,00%	57,14%	5,20
36 - 50	0,46%	1,15%	4,15%	12,44%	29,26%	52,53%	5,26
51 - 65	0,52%	1,03%	2,93%	12,76%	26,21%	56,55%	5,33
over 65	0,74%	0,74%	5,90%	12,18%	25,83%	54,61%	5,25
Totale	0,56%	1,24%	4,20%	13,41%	26,08%	54,51%	5,27

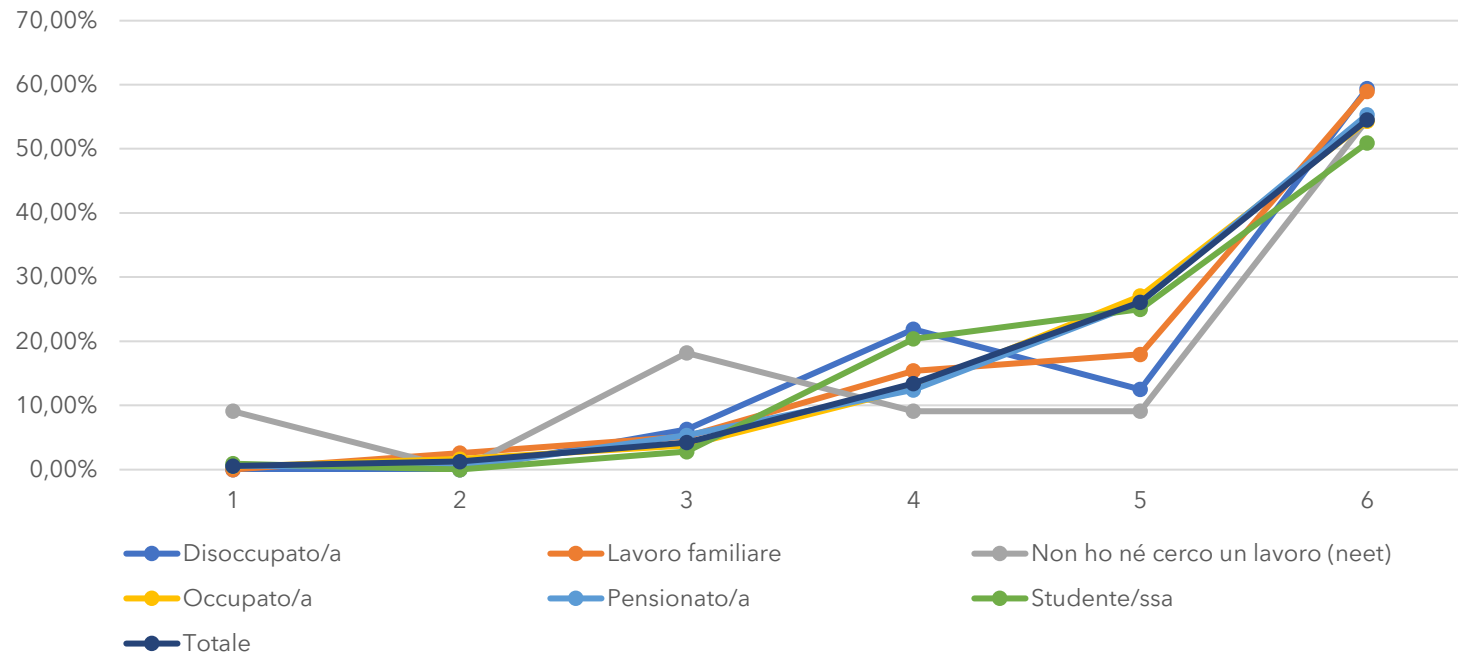
Valutazione del tema Cultura / Turismo per età



4.7 Cultura/Turismo

Professione	Giudizio						Media
	1	2	3	4	5	6	
Disoccupato/a	0,00%	0,00%	6,25%	21,88%	12,50%	59,38%	5,25
Lavoro familiare	0,00%	2,56%	5,13%	15,38%	17,95%	58,97%	5,26
Non ho né cerco un lavoro (neet)	9,09%	0,00%	18,18%	9,09%	9,09%	54,55%	4,73
Occupato/a	0,46%	1,65%	3,76%	12,75%	27,06%	54,31%	5,27
Pensionato/a	0,59%	0,30%	5,33%	12,43%	26,04%	55,33%	5,29
Studente/ssa	0,93%	0,00%	2,78%	20,37%	25,00%	50,93%	5,21
Totale	0,56%	1,24%	4,20%	13,41%	26,08%	54,51%	5,27

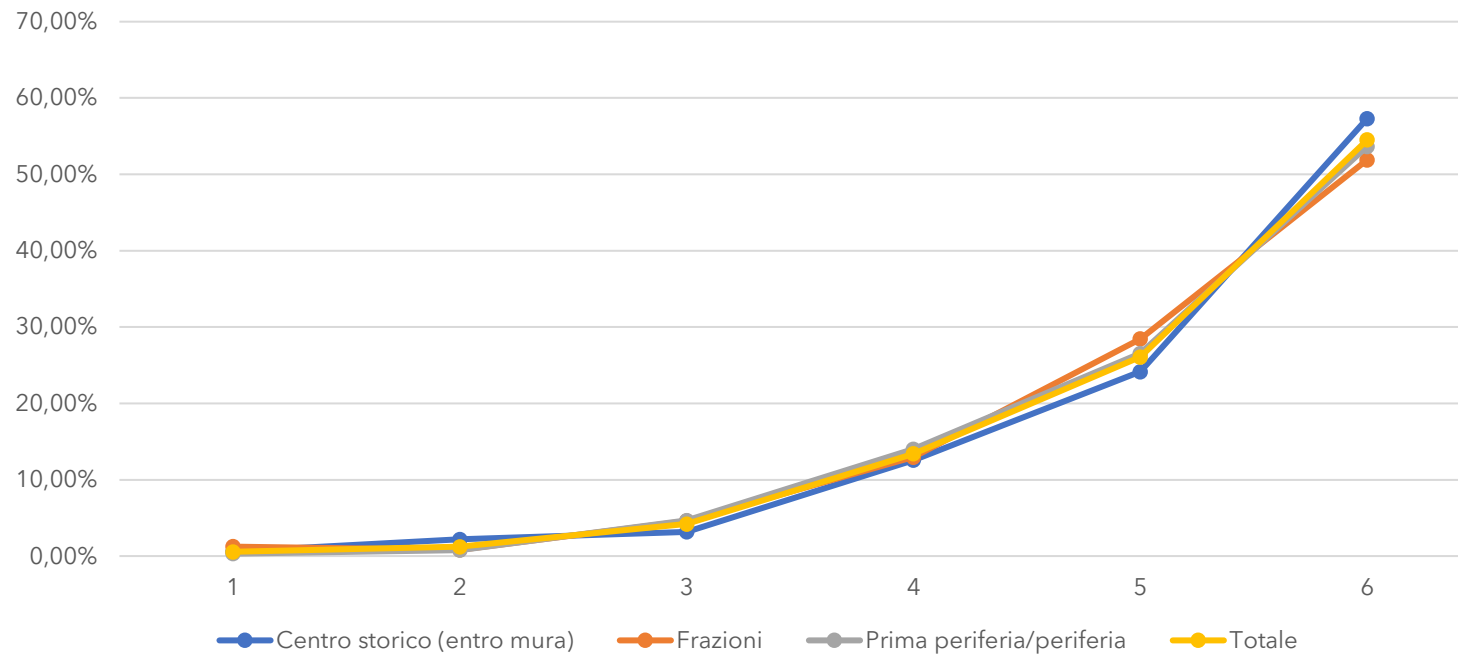
Valutazione del tema Cultura / Turismo per professione



4.7 Cultura/Turismo

Zona di residenza	Giudizio						Media
	1	2	3	4	5	6	
Centro storico (entro mura)	0,60%	2,20%	3,19%	12,57%	24,15%	57,29%	5,29
Frazioni	1,26%	0,84%	4,60%	12,97%	28,45%	51,88%	5,22
Prima periferia/periferia	0,34%	0,80%	4,67%	14,01%	26,54%	53,64%	5,27
Totale	0,56%	1,24%	4,20%	13,41%	26,08%	54,51%	5,27

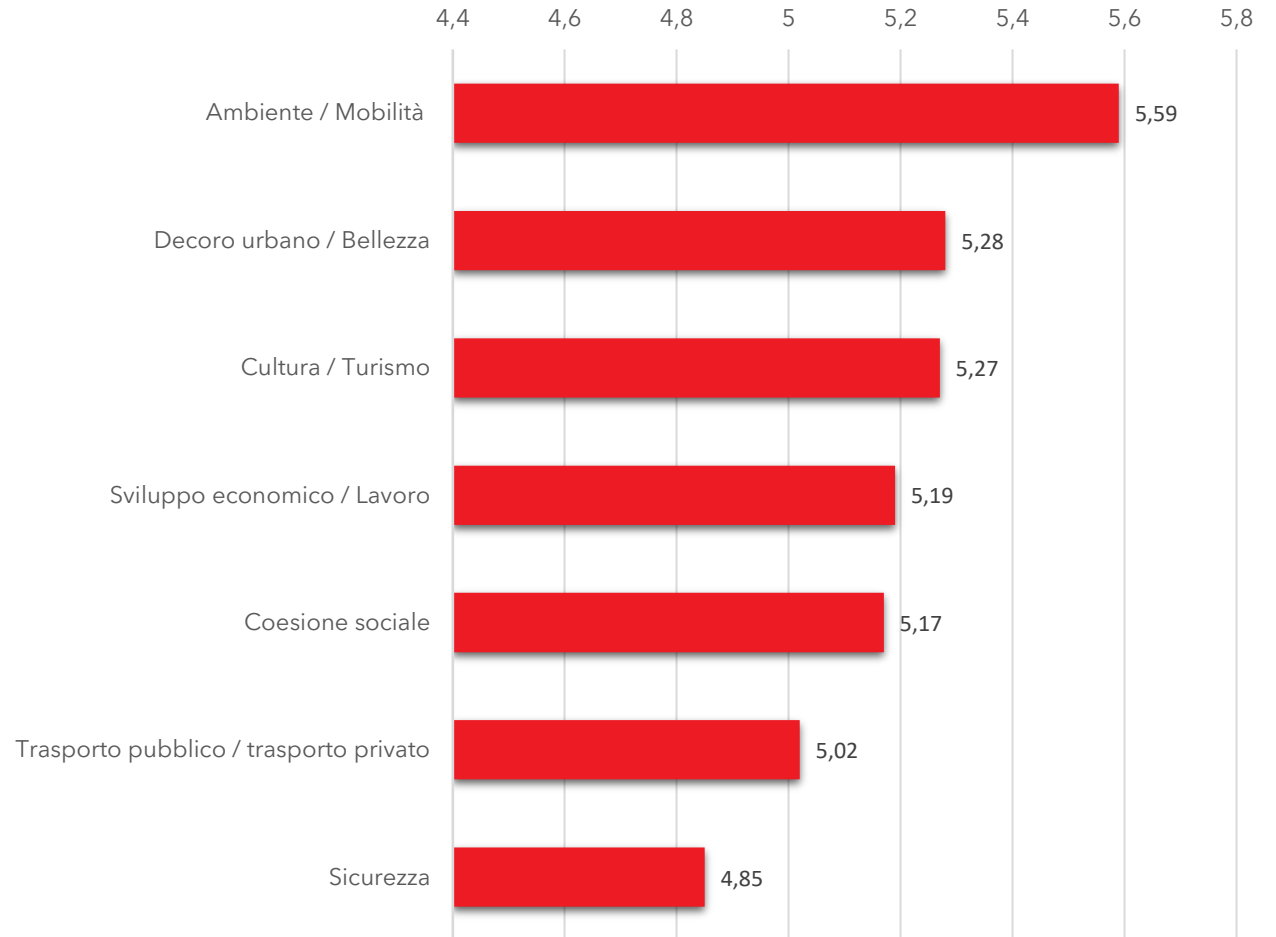
Valutazione del tema Cultura / Turismo per zona di residenza



4.8 Un riassunto delle priorità per il futuro

Tematiche	Media
Ambiente / Mobilità	5,59
Decoro urbano / Bellezza	5,28
Cultura / Turismo	5,27
Sviluppo economico / Lavoro	5,19
Coesione sociale	5,17
Trasporto pubblico / trasporto privato	5,02
Sicurezza	4,85

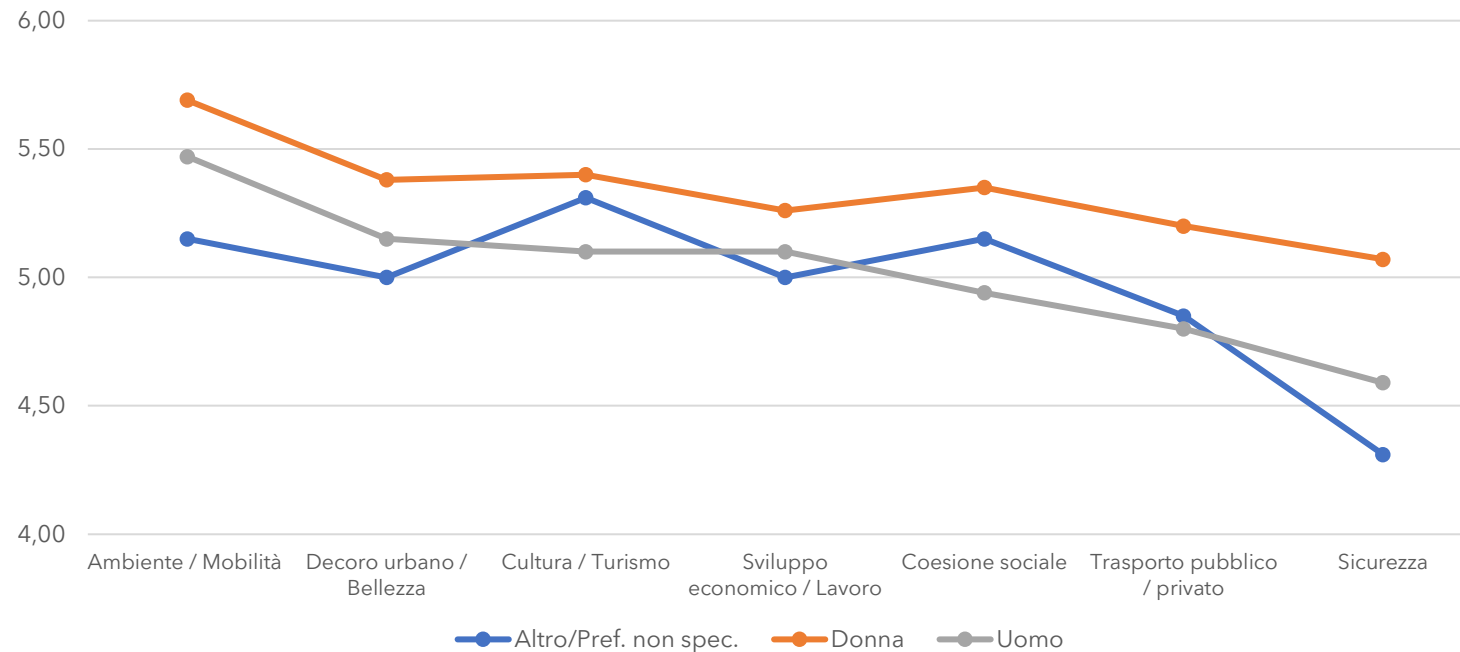
Valutazione delle varie tematiche



4.8 Un riassunto delle priorità per il futuro

Tematiche	Altro/Pref. non spec.	Donna	Uomo
Ambiente / Mobilità	5,15	5,69	5,47
Decoro urbano / Bellezza	5,00	5,38	5,15
Cultura / Turismo	5,31	5,40	5,10
Sviluppo economico / Lavoro	5,00	5,26	5,10
Coesione sociale	5,15	5,35	4,94
Trasporto pubblico / privato	4,85	5,20	4,80
Sicurezza	4,31	5,07	4,59

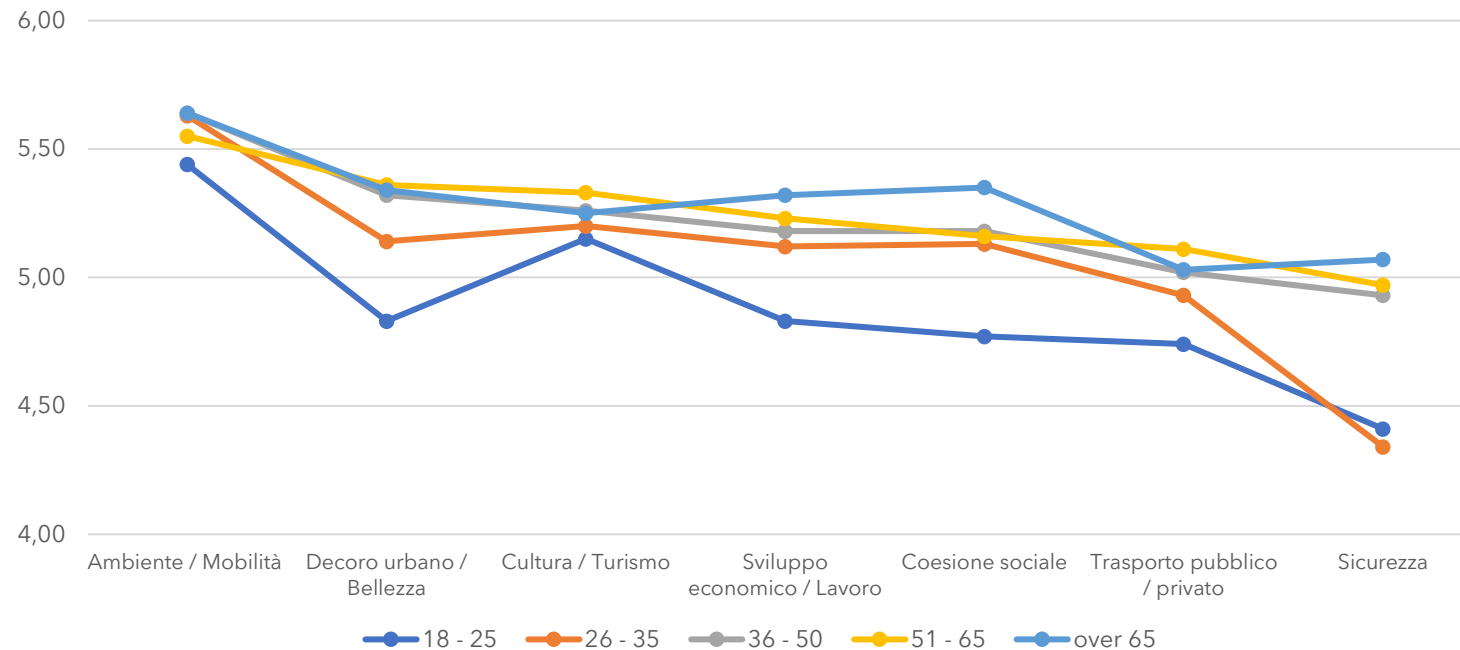
Valutazione delle varie tematiche per genere



4.8 Un riassunto delle priorità per il futuro

Tematiche	18 - 25	26 - 35	36 - 50	51 - 65	over 65
Ambiente / Mobilità	5,44	5,63	5,64	5,55	5,64
Decoro urbano / Bellezza	4,83	5,14	5,32	5,36	5,34
Cultura / Turismo	5,15	5,20	5,26	5,33	5,25
Sviluppo economico / Lavoro	4,83	5,12	5,18	5,23	5,32
Coesione sociale	4,77	5,13	5,18	5,16	5,35
Trasporto pubblico / privato	4,74	4,93	5,02	5,11	5,03
Sicurezza	4,41	4,34	4,93	4,97	5,07

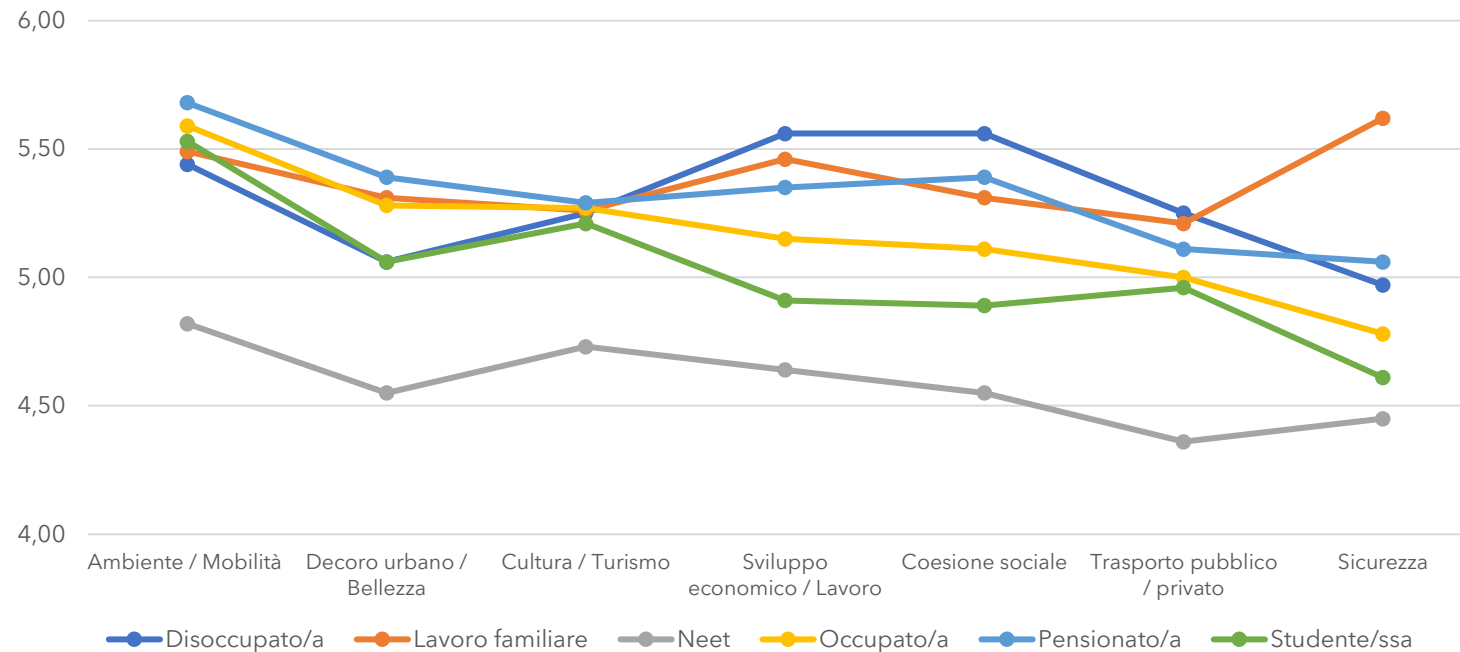
Valutazione delle varie tematiche per età



4.8 Un riassunto delle priorità per il futuro

Tematiche	Disocc.	Lavoro fam.	Neet	Occupato/a	Pensionato/a	Studente/ssa
Ambiente / Mobilità	5,44	5,49	4,82	5,59	5,68	5,53
Decoro urbano / Bellezza	5,06	5,31	4,55	5,28	5,39	5,06
Cultura / Turismo	5,25	5,26	4,73	5,27	5,29	5,21
Sviluppo economico / Lavoro	5,56	5,46	4,64	5,15	5,35	4,91
Coesione sociale	5,56	5,31	4,55	5,11	5,39	4,89
Trasporto pubblico / privato	5,25	5,21	4,36	5,00	5,11	4,96
Sicurezza	4,97	5,62	4,45	4,78	5,06	4,61

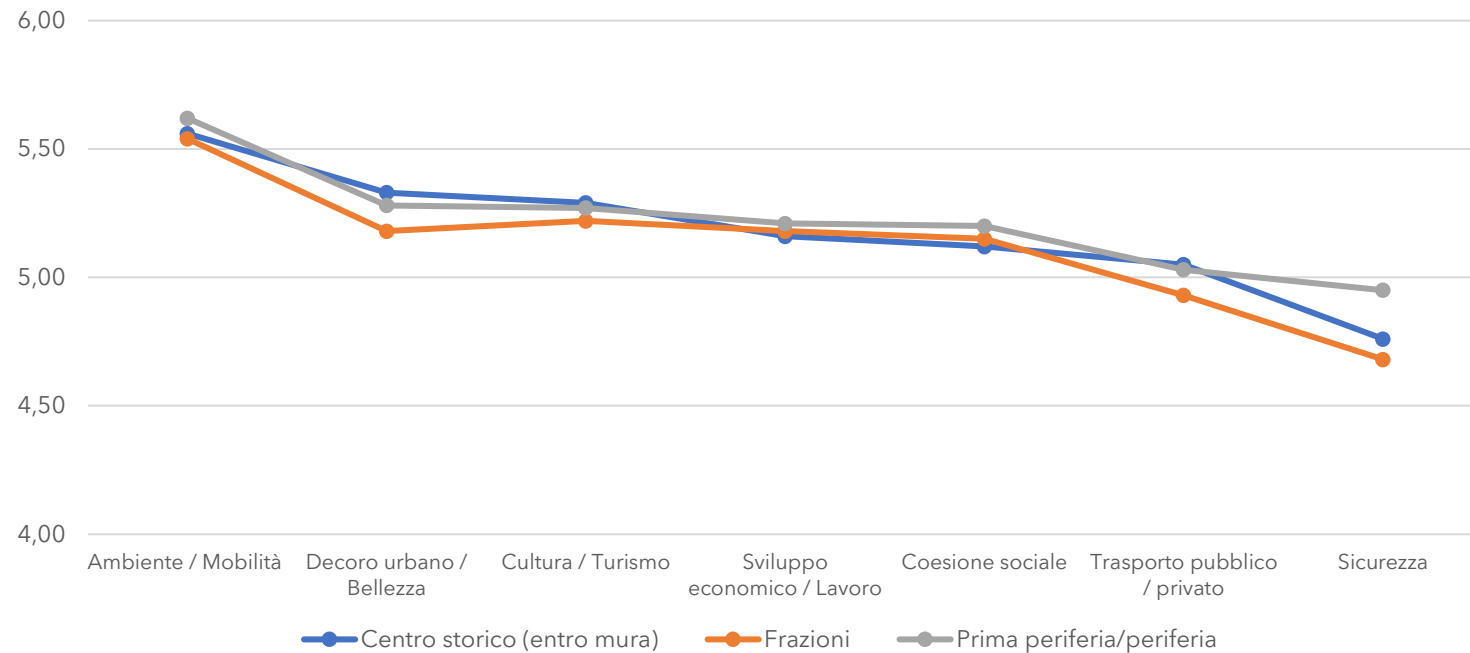
Valutazione delle varie tematiche per professione



4.8 Un riassunto delle priorità per il futuro

Tematiche	Centro storico (entro mura)	Frazioni	Prima periferia/periferia
Ambiente / Mobilità	5,56	5,54	5,62
Decoro urbano / Bellezza	5,33	5,18	5,28
Cultura / Turismo	5,29	5,22	5,27
Sviluppo economico / Lavoro	5,16	5,18	5,21
Coesione sociale	5,12	5,15	5,20
Trasporto pubblico / privato	5,05	4,93	5,03
Sicurezza	4,76	4,68	4,95

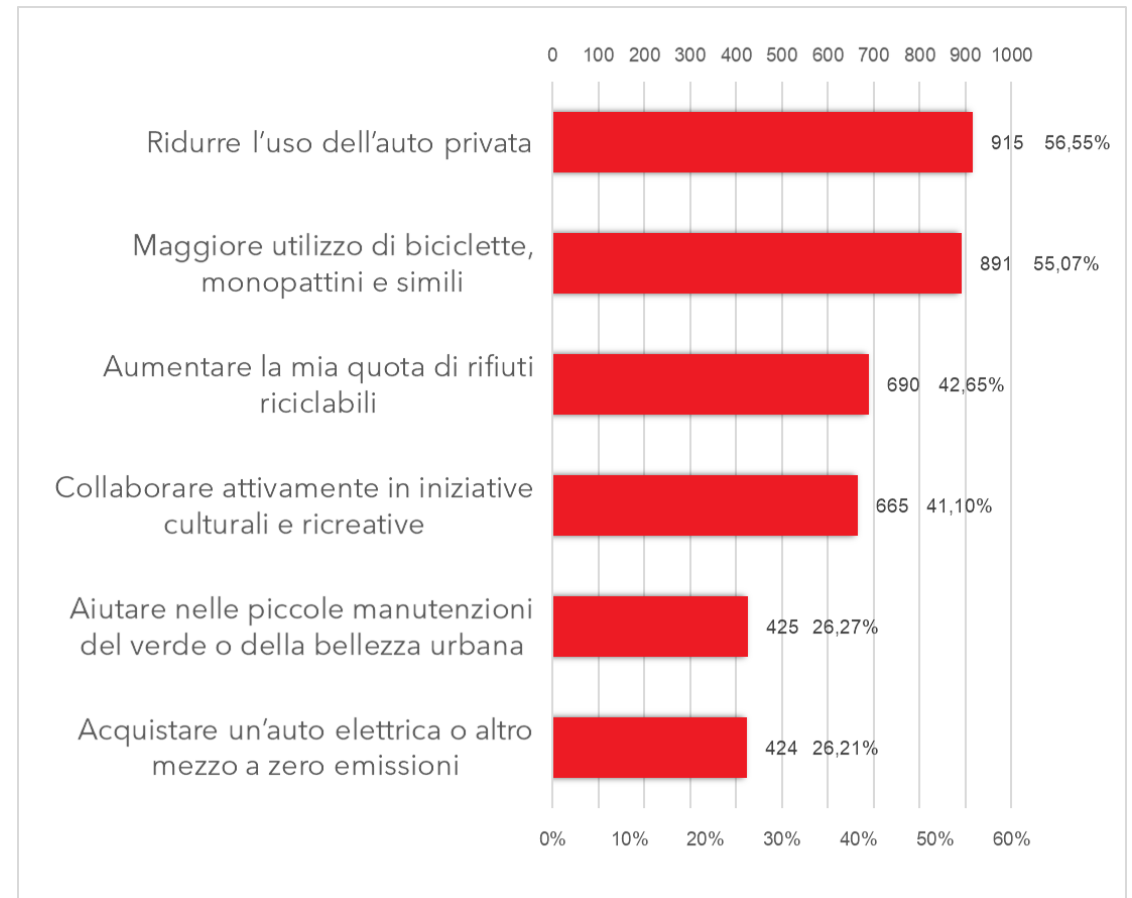
Valutazione delle varie tematiche per zona di residenza



4.9 Cambiare le abitudini

Cosa saresti disposto a cambiare delle tue abitudini per migliorare la qualità della vita a Piacenza? (seleziona al massimo 3 risposte)

Cambio delle abitudini	Conteggio	%
Ridurre l'uso dell'auto privata	915	56,55%
Maggiore utilizzo di biciclette, monopattini e simili	891	55,07%
Aumentare la mia quota di rifiuti riciclabili	690	42,65%
Collaborare attivamente in iniziative culturali e ricreative	665	41,10%
Aiutare nelle piccole manutenzioni del verde o della bellezza urbana	425	26,27%
Acquistare un'auto elettrica o altro mezzo a zero emissioni	424	26,21%



4.10 Domanda facoltativa: i temi più ricorrenti

Pensando a Piacenza tra 10 anni, nel 2030, quale progetto o sogno vorresti vedere realizzato?

930 risposte

Ambiente

Verde urbano

Qualità dell'aria

5. CONCLUSIONI

Le principali problematiche:

Ambiente e verde urbano 66,38%

Qualità dell'aria 65,02%

Amministrazione comunale Valutazione negativa

Le priorità per il futuro:

Ambiente/mobilità 5,59/6

Emerge la necessità di **migliorare le condizioni ambientali**, risultato confermato dalla **disponibilità** dei cittadini stessi a compiere azioni destinate alla **tutela dell'ambiente**, come **ridurre l'utilizzo dell'auto privata** (56,55%).

In vista della prossima campagna elettorale:

- ❑ Concentrarsi su proposte e programmi che si basino sul tema dell'**ambiente** e della **mobilità** e quindi su politiche che propongano iniziative concrete e attuabili per salvaguardare le **condizioni ambientali**, migliorare la **qualità dell'aria** e aumentare gli **spazi verdi**, al fine di rendere Piacenza una città **sostenibile**;
- ❑ Pensare a proposte ed attività che possano rilanciare la **cultura e il turismo**, coinvolgendo anche i più **giovani**, così da **rinnovare l'immagine di Piacenza** e **promuovere il territorio**;
- ❑ Considerare le richieste della categoria dei **disoccupati** e implementare **politiche di coesione sociale e sviluppo economico**.